

# ArcGIS Online

1. Konto loomine

2. Veebikaardi loomine

3. Rakenduste tegemine - esitlus



Euroopa Liit  
Euroopa Sotsiaalfond



Eesti  
tuleviku heaks

# Avaliku konto loomine

Ava ArcGIS Online keskkond <http://www.arcgis.com/> ning logi sisse enda konto alusel.

Konto loomiseks klikka esmalt nupule **Logi sisse** lehe ülevast nurgast ning selle järel klikka avanenud aknas nupule **LOO AVALIK KONTO**  
Täida ettenähtud väljad avaliku konto loomiseks

NB! Ära unusta vajutada **VAATA ÜLE JA AKTSEPTEERI KASUTAJATINGIMUSED** ning vali **NÕUSTUN**. Pärast seda klikka nupule **LOO MINU KONTO**  
Logi sisse loodud konto kasutajanime ja parooliga.

# Jäta meelde oma kasutajanimi ja parool!

## Kas teil on vaja ArcGIS-i avalikku kontot?

ArcGISi avalik konto on isiklik konto, mille kasutusvõimalused ja funktsioonid on piiratud ning mis on mõeldud ainult mitteäriliseks kasutuseks.

LOO AVALIK KONTO

Kui olete registreerinud [Esri konto](#), on teil automaatselt juurdepääs ArcGISi avalikule kontole. Mõlematesse saab sisse logida samade kasutajaandmetega.

# Aluskaardi valimine ja lisamine

Vali lehekülje ülaservast menüüribalt **KAART**

**ArcGIS** Võimalused Maksumus Galerii Kaart Vaade Grupid Sisu

Suumi sisse Eesti piirkonda

Suumimiseks kasuta rullikut oma arvutihiirel või otsingumootorit lehe üleval nurgas.

Vali oma tööks sobiv **aluskaart**.

Aluskaardi saad valida klikates üleval nurgas avanevast rippmenüüst sõnale "Aluskaart".

Detailid

+ Lisa ▾

Aluskaart

Salvesta ▾

Jaga

Prindi ▾

Mööda

Järjehoidjad

Leia aadress või koht

Info

Sisu

Le

## Tee oma kaart

Oma kaardi tegemine on lihtne ja kiire. Vali aluskaart ja seadista kaardil näidatavaid andmeid. Liiguta ja suumi kaardil või suurenda ja väenda piirkonda või otsi nime ja koordi.

## 1. Vali piirkond.

Liiguta ja suumi kaardil või suurenda ja väenda piirkonda või otsi nime ja koordi.

## 2. Otsusta, mida näidata.

Vali aluskaart ja seadista kaardil näidatavaid andmeid. Liiguta ja suumi kaardil või suurenda ja väenda piirkonda või otsi nime ja koordi.

## 3. Lisa kaardile täiendavaid andmeid.

Objektide joonistamine ja teksti lisamine kaardile. Lisa kaardile märkmete kiht ja teksti kiht. Kuva kirjeldav tekst, pildid ja objektid kaardi objektidele.

Kuva kirjeldav tekst, pildid ja objektid kaardi objektidele.

## 4. Salvesta ja jaga oma kaart.

Anna oma kaardile nimi ja kirjeldus. Salvesta kaart ja jaga seda teistele.

## Vali aluskaart



Satelliitpildid



Satelliitpildid kaardikirjadega



Tänavad



Topograafiline kaart



Tumehall taust



Helehall taust



National Geographic



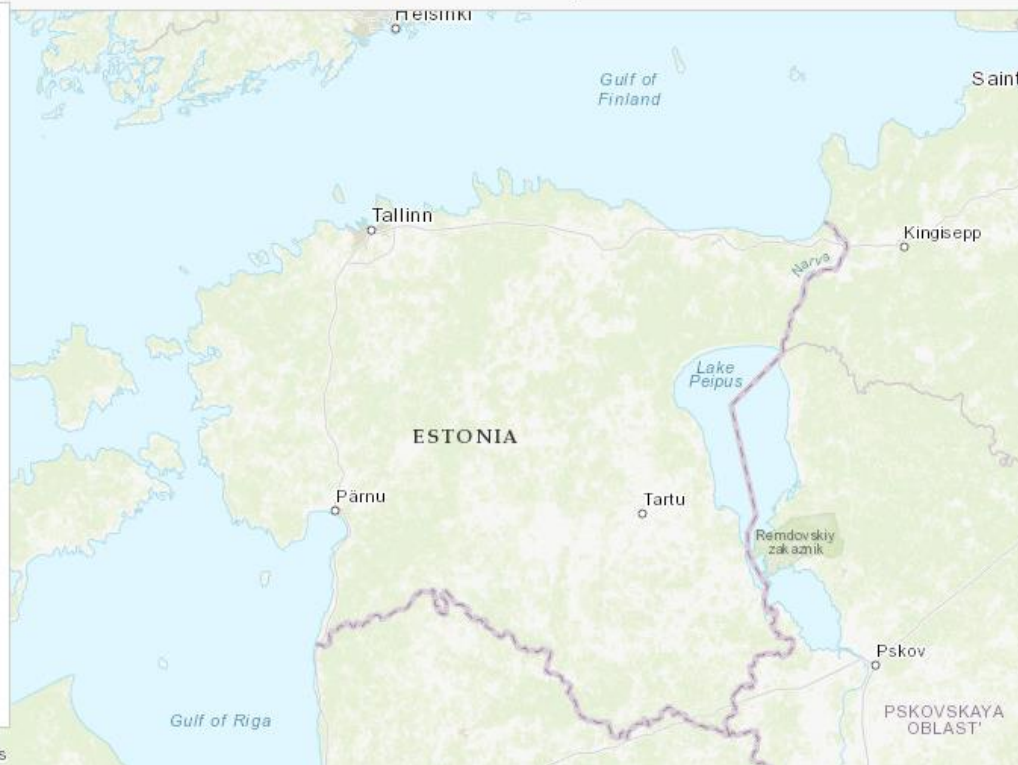
Kõrgusmudel kaardikirjadega



Ookeanid



OpenStreetMap



# Lisa kaardile objektid

Klikka kaardi üleval menüüribal kollasele “**Lisa**” ikoonile ning vali avanevast rippmenüüst “**Lisa kaardi märkmeid**”

Anna loodavale kaardipunktide kihile nimi (nt Eesti saared)

**Malliks** jäta “Kaardi märkmed”

Klikka “KOOSTA” või “LOO”.

**Suumi** kaardil piirkonda, kuhu punkti lisada soovid (nt Saaremaa)

Vajuta ekraani serval oleval “Lisa objekte” menüüs Lipsunõela ikoonile ning soovitud asukohale kaardil (nt. Saaremaa keskele) ja tee sobivas kohas vasak hiireklikk.

# Täida punkti kirjeldav hüpikaken

Anna oma punktile **nimi** (Title)

Uuri internetist näiteks Saaremaa kohta mõned faktid ning kirjuta või kopeeri/kleebi veebist vastav info punkti **kirjelduse** alla (Description)

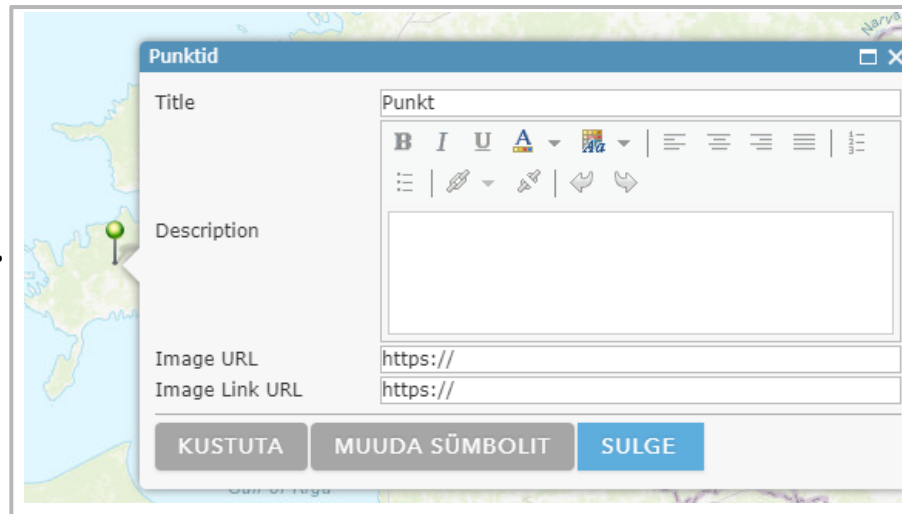
Lisa punktile **pilt**. Selleks kasuta google.com pildi otsingumootorit.

Image URL - **pilt**

Image Link URL- **kopeeri saare koduleht.**

Vajuta "**Muuda Sümbolit**" nupule ning vali.

Klikka "**Sulge**"

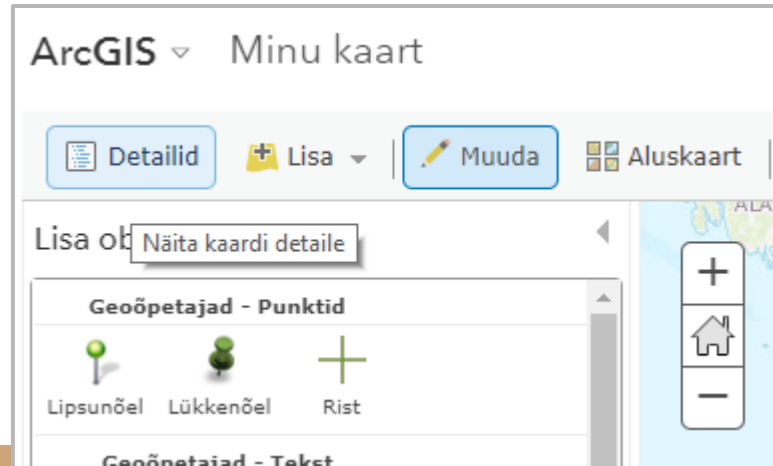


# Tulemus

Et näha milline Sinu punkti hüpickaken välja näeb, pead väljuma muutmise reziimist. Selleks vajuta ekraani serval olevas menüüs “**Detailid**” käsule.

Nüüd peaks mõnele lisatud **punktile klikates avanema hüpickaken koos pildiga. Pildile klikates suunatakse Sind edasi kodulehele**, mille lingi hüpickaknasse Image Link URL reale kopeerisid.

Kui soovid pöörduda tagasi muutmise reziimi, hüpickakent muuta või uusi punkte lisada klikka sõnal “**Muuda**”.





# Kaardi salvestamine

Suumi kaart välja nii, et nähtaval oleksid kõik lisatud punktid.

Leia menüüribalt "**Salvesta**" ja vali avanevast rippmenüüst "**Salvesta nimega**"

Anna oma **kaardile nimi** (nt Eesti saared)

Märksõnade lahtrisse **kirjuta oma kaardi sisu** iseloomustavad sõnad, mille abil kaart otsingumootorist hiljem leitav on (nt Eesti; turism; saared). NB Ükski märksõna ei sobi, ära lase end sellest häirida.

Kirjuta oma kaardi kohta paarisõnaline kokkuvõte.

**Salvesta kaart.**

# Kaardi jagamine

Kliki kaardiakna päises olevale nupule "**Jaga**"  
Tee linnuke "**Igaühele**" (avalik) ette.

Nüüd on Teie kaart kõigile nähtav. Edaspidi saate kaarti lingi (URL) abil jagada. Selle leiate vastava kaardi **arcgis.com** lehelt oma kontoga sisse logides "**Minu sisu**" alt ja samuti on see nähtav kaardi avalikuks tegemise hetkel.

# Kaardiprojekti avamine

Ava “Minu Sisu” alt enda loodud veebikaart

Klikka lehekülje üleval käsuribal “**MINU SISU**” ning leia kaart.



Klikka **kaardi nimel**.

Klikka sinisel taustal nupule “**Ava**” ning vali “**Ava kaardiaknas**”.

Kui ekraanile ilmub teade “Praegusel kaardil on salvestamata muudatusi.

Olete kindel, et soovite avada teise kaardi ja kaotada oma muudatused? “, vali “**Jah, ava kaart**”.

# Esitluse (presentatsioon) loomine

Leia ekraani ülevalt nurgast "**Loo esitlus**"

Lisa **esimene slaid** . Selleks tee nii:

Leia ülevalt nurgast rohelise pluss märgiga tähistatud käsklus "**Lisa**" ning kliki sellele.

Määra slaidi omadused:

## **Pealkiri**

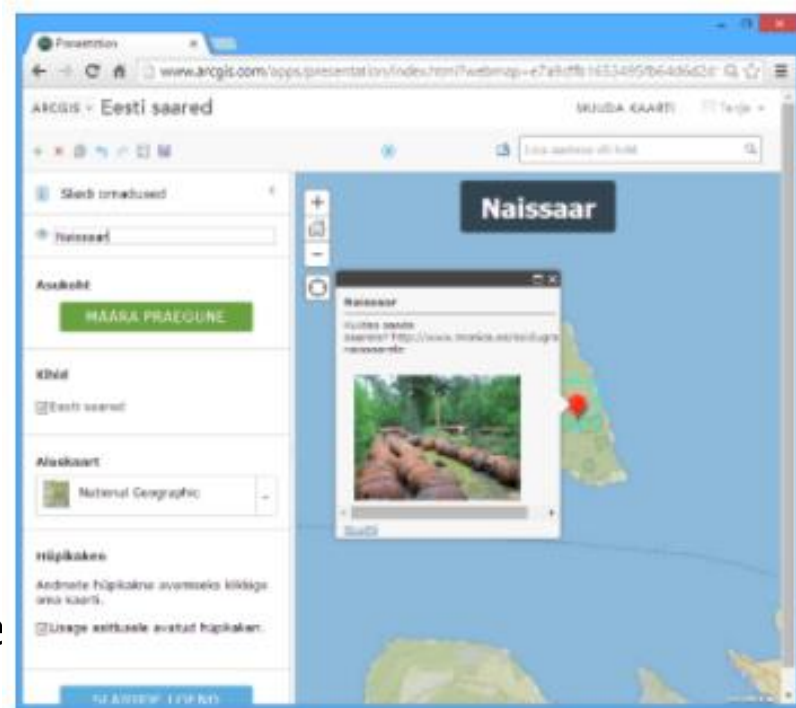
**Asukoht** (suumi mingisse piirkonda (nt Naissaar), mida slaidil näidata soovid ning vajuta rohelist nuppu "**MÄÄRA PRAEGUNE**"),

Soovi korral võid vahetada ka aluskaarti

Hüpinkakna aktiveerimiseks klikka kaardiaknas esmalt hüpinkaknaga punktile (nt Naissaare peal olev punane punkt) ning seejärel **tee linnuke "Lisage esitlusele avatud hüpinkaken"** ette kasti.

Slaidide järjestuse nägemiseks ja selle muutmiseks klikka **“Slaidi omadused”** all käsklusele **“Slaidide loend”**.

- Saad **Slaidid sisu** muuta klikates pliiatsi ikoonile soovitud slaidi nime taga
- Saad muuta **Slaidide järjekord** lohistade slaide slaidi loendis soovitud kohta

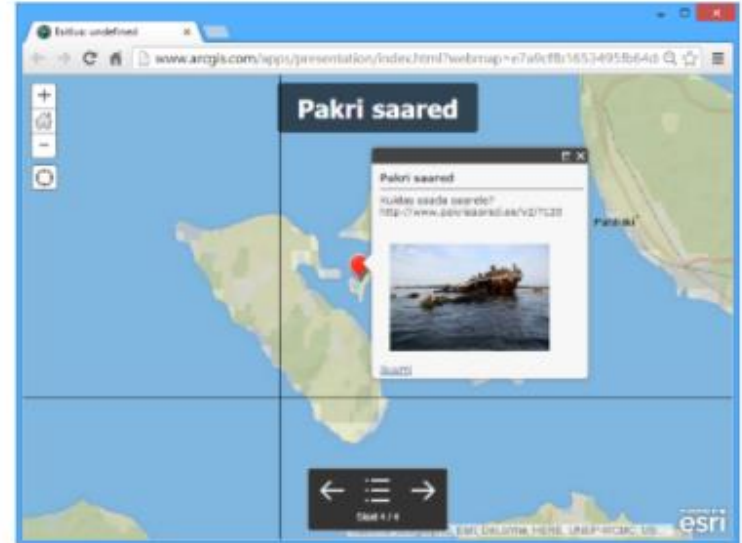


# Esitluse salvestamine

Leia ekraani ülevalt nurgast sinine salvestamise ikoon ning klikka sellel

# Esitluse vaatamine

Esitluse vaatamiseks vajuta "Play" nuppu ekraani üleval keskel  
Uues aknas avaneb esitlus, kus saad slaidide vahel navigeerida kasutades noole tähiseid. Saad esitlust ka teistega jagada, saates neile esitluse lehe lingi (URL).



# Edu!

ArcGIS.com [juhend](#)

ArcGIS.com veebirakenduse [juhend](#)

Erinevad [võimalused](#) ArcGIS Online's.