

## Ülesanne 2. Tee oma kaardi presentatsioon

Selles ülesandes õpime tundma ArcGIS Explorer Online veebikaardirakendust ning valmistame ette kaardi presentatsiooni Eesti rahvusparkide kohta.

Ülesande lahendamise eelduseks on Ülesande 1 läbitöötamine.

### Punkt 1 Ava ArcGIS.com

- Ava ArcGIS.com
- Logi sisse oma kasutaja kontole

Juhised, kuidas registreerida, on olemas Ülesande nr 1 esimeses punktis (personaalne avalik konto).

### Punkt 2 Leia kaart

- Ava [MINU SISU](#)
- Leia Ülesandes 1 valmis tehtud kaart nimega *Rahvuspargid\_demo\_SinuNimi*.

Alternatiiv:

- *Mine Galerii*
- *Sisesta otsingusse Rahvuspargid\_demo\_TT*

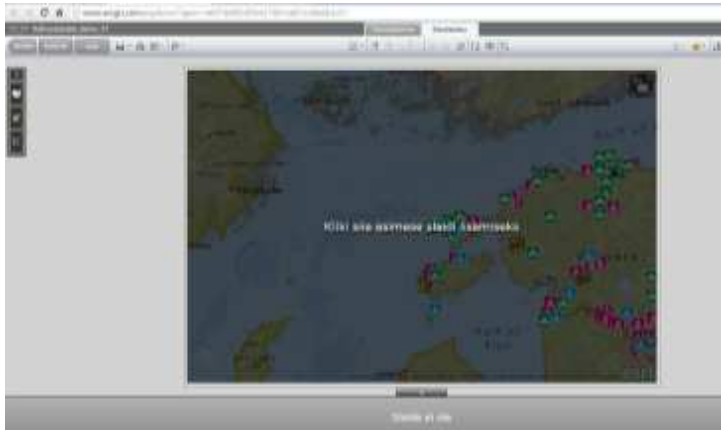
### Punkt 3 Ava kaart ArcGIS Explorer Online veebikaardirakenduses

- Ava kaart ArcGIS Explorer Online veebikaardirakenduses. Selleks vali pispildi alt Ava ja Ava ArcGIS Explorer Online.



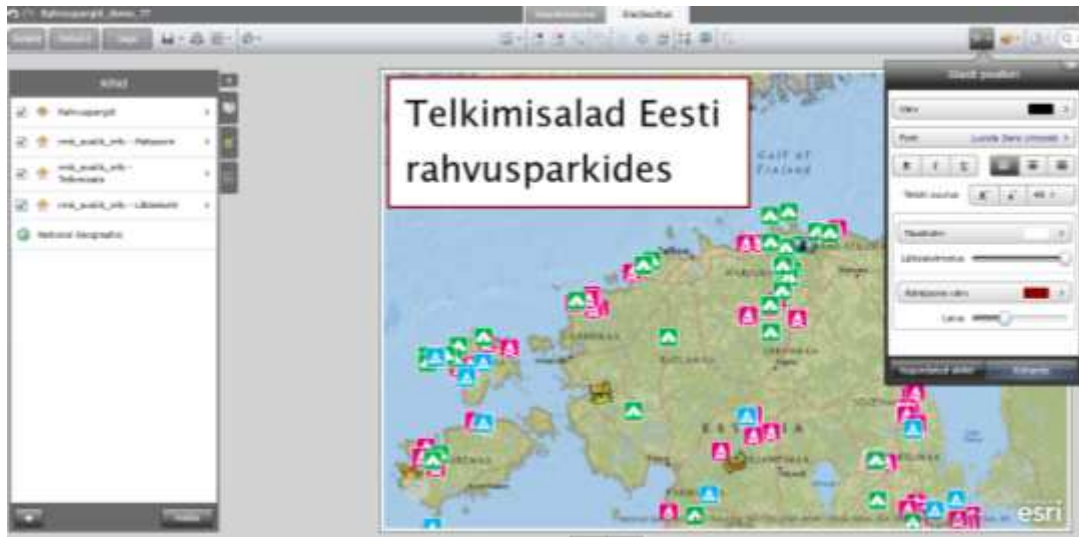
### Punkt 4 Alusta slaidiesitluse loomist.

- Lehekülje üleval keskel käsuribal kliki Slaidiesitus.



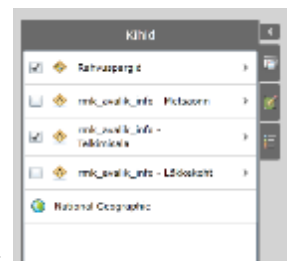
- Kliki ekraanil esimese slaidi lisamiseks.
- Too Eesti täies ulatuses ekraani keskele
- Lisa pealkiri *Telkimisalad Eesti rahvusparkides*
- Kohanda pealkiri vastavalt oma soovile.


*Näide:*



Kuna Sa oled huvitatud vaid telkimisaladest, lülita välja Metsaonn ja Lökkekoht kihid.

- Selleks vali kaardi kõrval menüüst Kihid.



- Eemalda linnuke Metsaonn ja Lökkekoht kihtide ees neile klikates.
- Lukusta slaid ülevalt slaidi nurgast klikates tabaluku märgile. 

Punkt 5 Pane kokku esimene teemaslaid



- Slaidiesitluse menüüdt vali Uus slaid.
- Suumi Matsalu rahvuspargi alale.



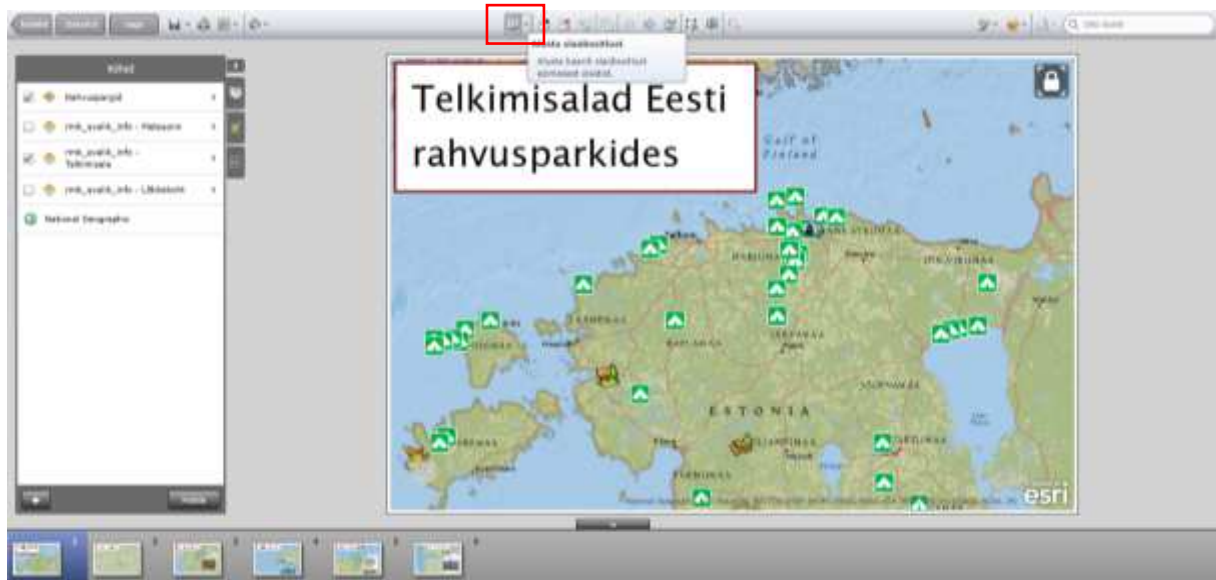
Märkus: Kasuta salvestatud järjehoidjat Matsalu rahvuspark.

- Kirjuta slaidi pealkirjaks Matsalu rahvuspark vastavasse lahtrisse slaidil (kirjaga kliki siia pealkirja sisestamiseks).
- Kohanda slaidi pealkirja.
- Lukusta slaid klikates tabeluku märgile slaidi ülemises nurgas.
- Koosta slaidid kõikide rahvusparkide kohta.

Märkus: Kasuta ala määramiseks järjehoidjaid.

Punkt 6 Esita slaidiesitlus

Vali slaidi kohal olevast menüüst **Esita slaidiesitlus**.



Märkus: Kui avaneb Microsoft Silverlighti hoiatus, vasta jaatavalt (Yes).



- Slaidiesitluses navigeerimiseks kasuta noolemärke ekraanil või oma klaviatuuril.



Pane tähele, et slaidid on dünaamilised. Sa saad sisse ja välja suumida. Samas järgmine kord sama slaidi avades on ta taas originaalpositsioonis.

- Kliki sümbolile, et nähtavale tuleks hüpickaken.

## Punkt 7 Salvesta slaidiesitlus

- Leia ülevalt käsuribalt salvestamise märk ning vali Salvesta nimega.



- Nimeta oma slaidiesitluse Telkimisalad Eesti rahvusparkides\_OmaNimi



## Punkt 7 Jaga slaidiesitlust

- Leia käsuribalt Jaga.
- Tee linnuke Igaühele(avalik) ette.

