

ArcGIS Online - platvorm lihtsate veebikaartide loomiseks

Harjutuse eesmärgiks on tutvuda ArcGIS Online platvormi võimalustega lihtsate veebikaartide loomiseks. Ülesande käigus luuakse ArcGIS Online kasutajakonto, otsitakse juba olemasolevaid veebikaarte ja luuakse ise uus kaart. Tehtud töö tehakse kättesaadavaks ka teistele kasutajatele.

Punkt 1 Loo konto

- Mine ArcGIS.com lehele
- Leia LOGI SISSE nupp lehekülje üleval servas olevalt käsuribalt.



- Vali LOO AVALIK KONTO.

Kas Teil pole Esri globaalset kontot registreerimiseks?

LOO AVALIK KONTO

- Täida ankeet.

Märkus: Ära unusta klikata *Vaata üle ja aktsepteeri kasutustingimused* ning valida NÕUSTUN.

VAATA ÜLE JA AKTSEPTEERI KASUTUSTINGIMUSED

- Kinnita ankeet vajutades LOO MINU KONTO.
- Kliki REDIGEERI MINU PROFILII
- Vali Keel: Estonia-Eesti ja Piirkond: Eesti

Keel: Estonian-Eesti

Piirkond: Eesti

- Kliki SALVESTA

Punkt 2 Tutvu platvormiga

ArcGIS Online kõige tarvilikemaks funktsioonideks tavakasutajale on geoandmete leidmine (Galerii), lihtsalt veebikaartide ja rakenduste arendamine (kaart) ning oma andmete valdamine ja jagamine (Grupid ja Minu Sisust).

GALERII KAART GRUPID MINU SISU

- Kliki GALERII peale.

ArcGISi galerii sisaldab valmis veebikaarte ja –rakendusi terve maailma kohta. Kaetud on sajad teemad ning galerii uueneb igapäev. Lisaks teiste kasutajate poolt loodud ja avalikuks tehtud tööde kuvamise ja uurimise, saab iga registreerunud kasutaja neid väga lihtsalt ka oma töös rakendada.

- Trüki otsinguaknasse *Eesti*

Märkus: Otsi kogu sisust



Kuvatakse kõik info, mis on ArcGIS.com Online pilve laetud ülesse ja avalikustatud Eesti kohta.

- Nüüd klikki [KAART](#) peale.

Avaneb ArcGIS kaart, millel saad vahetada aluskaarti, laadida kaardile oma andmeid arvutist või andmeid galeriist, luua oma kaardikihte otse veebikaardile ning salvestada ja jagada tehtud tööd.

- Klikki [GRUPID](#) peale.

Siit on sul lihtne ligipääs gruppidele, kuhu oled astunud. Kuna Sina veel ühtegi gruppi astunud pole, on see lehekülg hetkel tühi.

- Klikki [MINU SISU](#) peale.

Siit leiad kõik enda tehtud või salvestatud kaardid. Samuti saad siia salvestada oma geoandmeid. Minu Sisu lehekülg on hetkel tühi, kuna Sa pole oma kausta salvestanud ühtegi kaarti ega rakendust.

Punkt 3 Ava kaart

- Ava Galerii.
- Trüki sisse [Rahvuspargid_demo](#).
- Ava kaardi kirjeldus klikkades pispildi all Detailid.

Avaneb kaardi kirjeldus.

- Ava kaart klikkides Ava ja siis Ava ArcGIS.com kaardiaknas.



Punkt 4 Muuda sümbolit

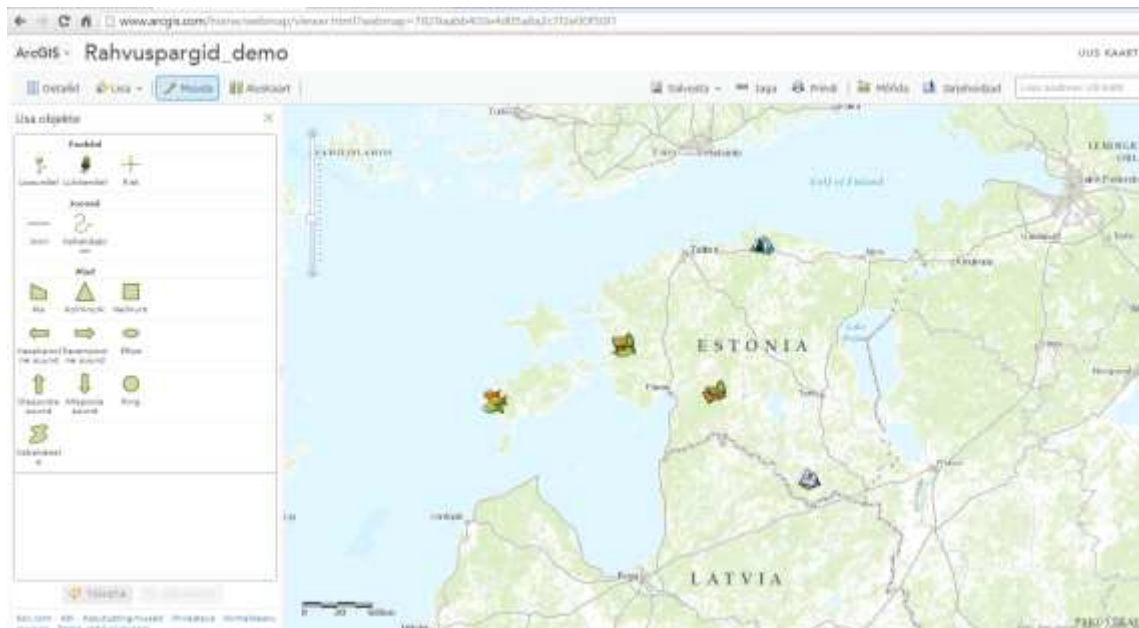
Kaardil on kujutatud roheline lipsunõelaga viis Eesti suurimat rahvusparki. Parema visualiseerimise tarbeks vahetame sümbolid teemakohasemate vastu.

- Selleks klikki ühele rohelistest lipsunõeltest.
- Hüppikaknas vali Muuda ning seejärel järgmises aknas Muuda sümbolit.



- Uuri ringi sümbolite menüüs ning vali endale meelepärane sümbol selle rahvusparki jaoks.
- Korda sama ülejäänud rahvusparkidele.

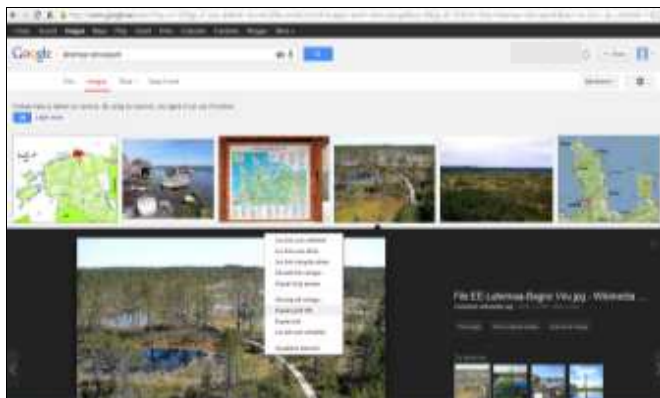
Näide: Muudetud sümbolid



Punkt 5 Seadista hüpikaken

Hüpikaken sisaldab informiooni valitud punkti kohta. Seda informatsiooni saab kaardiautor vastavalt soovile ise seadistada, lisades sinna näiteks pilte, lisainfot ja lingi veebilehele.

- Ava uues aknas images.google.com ning otsi *Lahemaa rahvuspark*.
- Kliki Sulle meelepärasel pildil.
- Paremmüüklükk vastaval pildil ja vali Kopeeri pildi URL.
- Näide: http://upload.wikimedia.org/wikipedia/commons/4/4d/EE-Lahemaa-Bagno_Viru.jpg



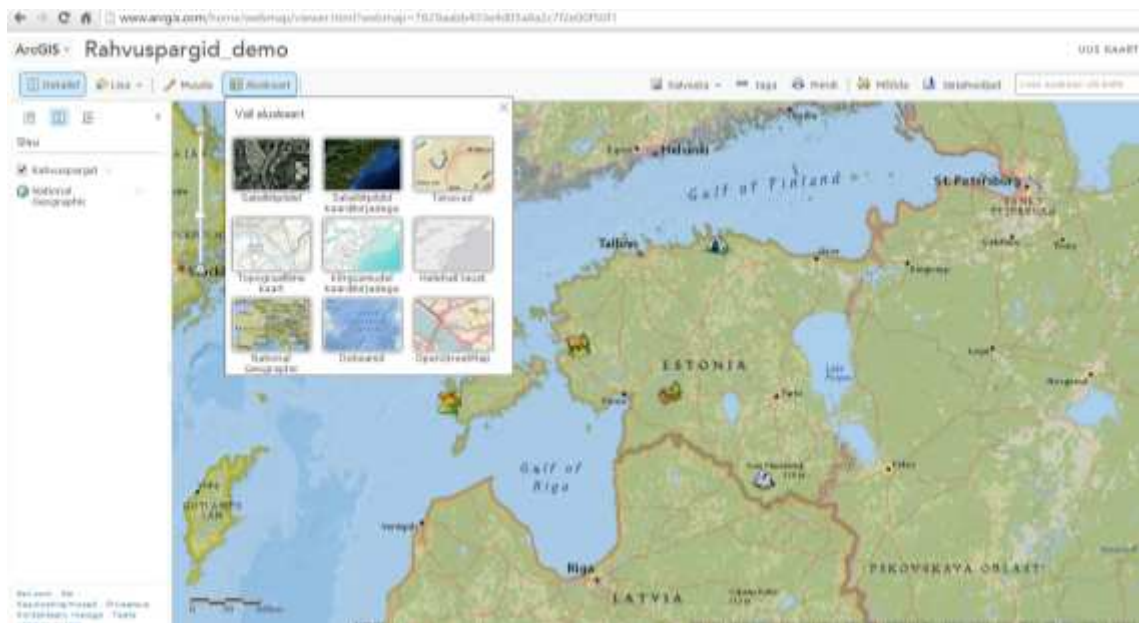
- Mine tagasi ArcGIS.com aknasse.
- Kliki vastava rahvusparki (Lahemaa Rahvuspark) sümbolil.
- Kopeeri link Image URL lahtrisse.



- Sisesta kirjeldus ja lisainformatsiooni parki kohta.

Uuri huvitavat informiooni parki kohta. Näiteks Keskkonna ameti lehelt (URL: <http://www.keskkonnaamet.ee/>).

Näide: Aluskaart vahetatud National Geographic aluskaardi vastu

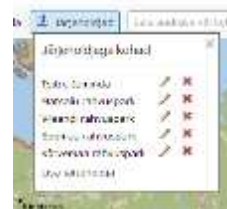


Aluskaardi valik sõltub kaardi sisust. Näiteks kartograafiliselt näeb kena välja National Geograafiku poolt pakutav aluskaart. Samas kui kaarti kasutatakse navigeerimiseks ja teekonna leidmiseks sobib hästi Tänavate aluskaart.

Punkt 7 Salvesta järjehoidja

Järjehoidjad on käepärane moodus suumida kiiresti ja lihtsalt ühte kindlasse piirkonda.

- Kliki käsuribal Järjehoidjad.



Avaneb list juba kaardiautori poolt salvestatud järjehoidjatest.

- Kliki ühel enda pool valitud järjehoidjadest, et aru saada järjehoidja mõttest.

Pane tähele, et puudub Lahemaa Rahvusparki järjehoidja.

- Suumi Lahemaa Rahvusparki piirkonda.

Selleks on mitu võimalust:

- A. Kirjuta otsingu aknasse lahemaa.
- B. Keri sisse kasutades hiirt või navigatsiooni riba kaardi serval.
- C. Shift klahvi alla hoides joonista hiirega kast ümber oma huvipiirkonna.

- Vali **Lisa Järjehoidja**.
- Nimeta see *Lahemaa Rahvuspark*.

Lahemaa Rahvusparki järjehoidja on salvestatud ja nüüd on Sul kiire tee kõikide rahvusparkideni.

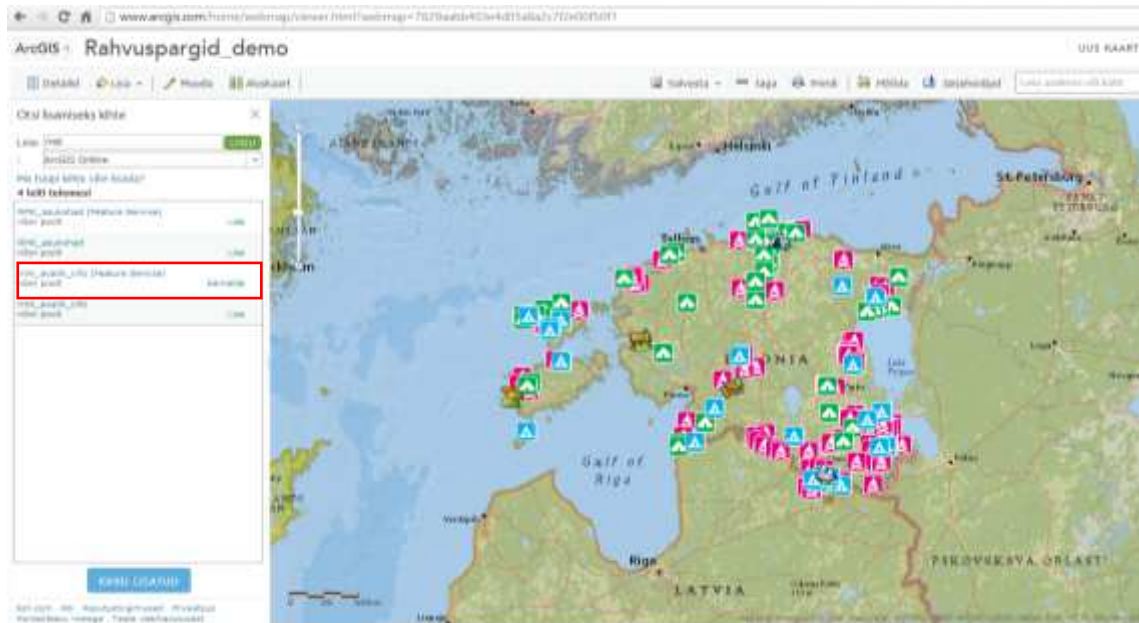
Punkt 8 Lisa kaardile uus andme kiht

Oleks huvitav teada, kus asuvad rahvusparkides RMK telkimiskohad. Selleks lisan kaardile uue kihi RMK andmetega.

- Kliki **Lisa** ülevalt kontroll ribalt.
- Vali **Otsi kihte**.
- Trüki sisse **RMK**.



- Kliki **Liigu**.
- Vali **rmk_avalik_info (Feature Service)**.



Punkt 9 Mõõda vahemaid

Plaanid minna matkama Lahemaa rahvusparki ja Sind huvitab, kui pikk on vahemaa kahe Sinu poolt valitud telkimisplatsi vahel.

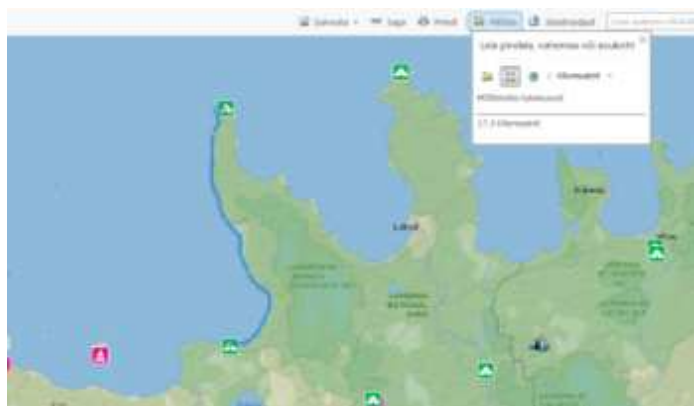
- Suumi sisse Lahemaa rahvusparki.

Abiks: Selleks kasuta eelnevalt enda poolt salvestatud Lahemaa rahvusparki järjehoidjat.

Sind huvitab kui pikk on vahemaa Tsitre ja Juminda telkimisalade vahel (vt. joonist)

- Leia ja kliki **Mõõda** käsuribalt.
- Kliki joonlauaga kujutatud Vahemaa sümbolil.

Plaanid matkata mööda mereäärt. Lohista ja kliki joon mööda merekallast. (vt. joonist)

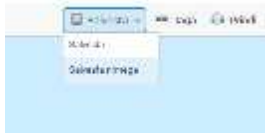


Mõõtmise hüpikaknas on näha Sinu kogu teekonna umbkaudne pikkus (täpne väärtus sõltub joonistamise täpsusest).

Punkt 10 Salvesta kaart oma kausta

Salvesta oma kaart enda Minu Sisu kausta.

- Suumi välja nii et ekraanil oleks näha terve Eesti.
- Kliki Salvesta ja vali Salvesta nimega.



- Salvesta kaart nimega Rahvuspargid_demo_OmaNimi
- Lisa Märksõnad kaardi kohta, et seda oleks hiljem lihtne galeriist leida.
- Kirjuta Kokkuvõtte lahtrisse kaarti kirjeldus kui soovid
- Vali kaust kuhu oma kaart salvestada.

Märkus: Kuna Sa ei ole veel kaustasid salvestanud, siis ongi Sul valida vaid oma kasutajanimeline kaust.

A screenshot of a web form titled 'Salvesta kaart' (Save map). The form has several fields: 'Nimi' (Name) with the value 'Rahvuspargid_demo-OmaNimi', 'Märksõnad' (Tags) with a text input field containing 'Rahvuspargid', 'Kirjeldus' (Description) with a text input field containing 'Kirjeldus', and 'Salvesta kausta' (Save to folder) with a dropdown menu showing 'Minu Sisu'. At the bottom of the form, there are two buttons: 'Salvesta kaart' (Save map) and 'Tühista' (Cancel).

Punkt 11 Jaga oma tööd teistega

- Vali käsuribalt Jaga
- Tee linnuke Igaühele (avalik) kasti

Jättes linnukese panemata on kaart nähtav ainult Sinule.



ArcGIS.com-i üheks põhitoeks on tehtud töö jagamine. Seda saad teha kas läbi facebooki (klikates vastavale ikoonile), läbi twitteri või kopeerides kaardi linki näiteks e-maili.

Samuti on Sinu jaoks juba ära seadistatud veebilehele lisamise valik. Selleks kliki Lisa Veebilehele nuppu ja kopeeri avanev kood enda kodulehele.

Veebikaartidest on lihtne teha nutikaid veebirakendusi. Esri pakub mitmeid malle, mille järgi rakenduste tegemine on lihtne ning kiire. Rakenduste malli valimiseks kliki Loo Veebirakendus.



Veebikaardi lisamine veebilehele



Veebirakenduse loomine veebikaardist