



Euroopa Liit
Euroopa Sotsiaalfond



Eesti tuleviku heaks



Üldhariduse pedagoogide
kvalifikatsiooni tõstmise 2008-2014



Halbade uudiste puudumine on hea uudis

Marje Josing
November 2013

Eesti rahvaarv (SA andmetel)

2010	1340127
2011	1340194
2012	1339662
2012 uus	1294486
2013	1286479

MKM tööjõu prognoos

2012 tehtud prognoos

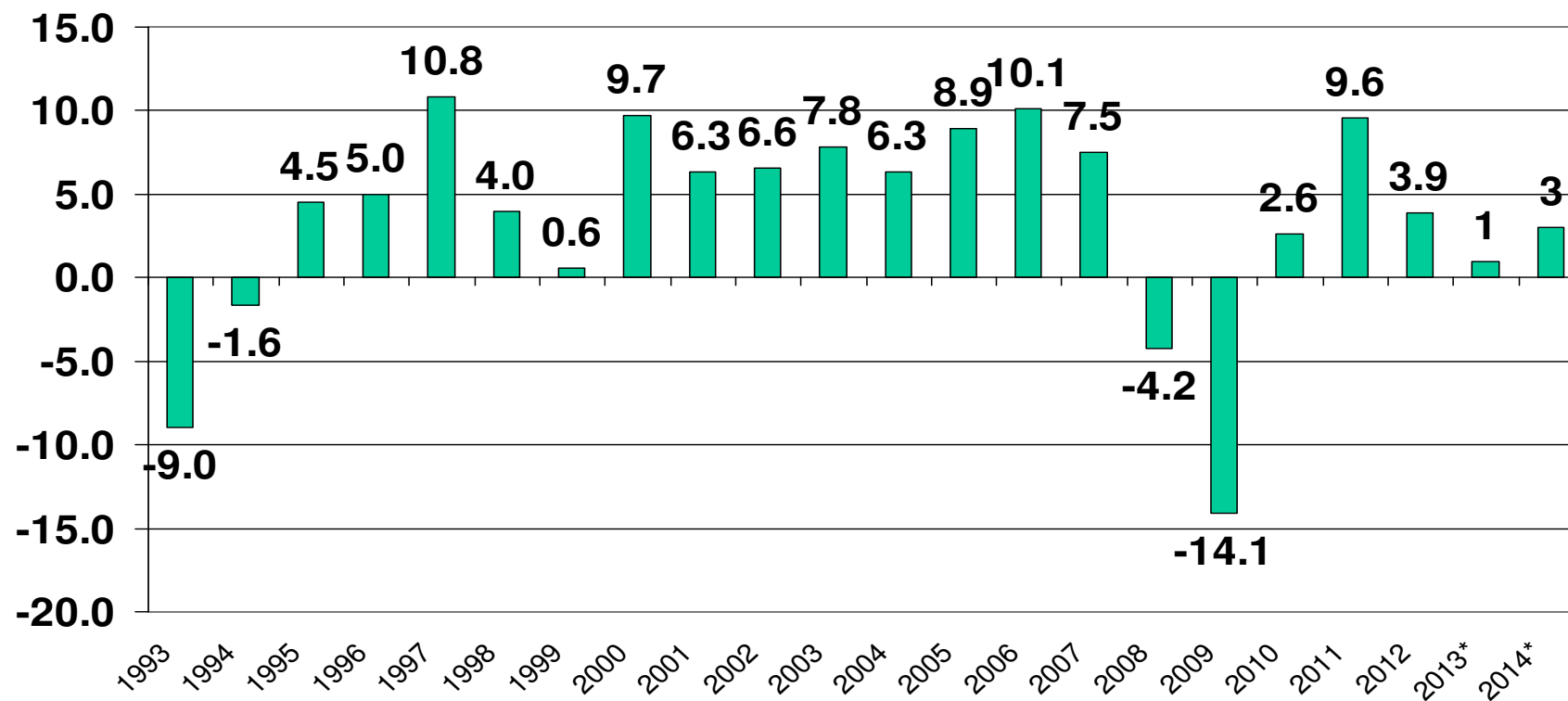
Tegevusala	2009	2010	2011	2019*
Tegevusalad kokku	595.8	570.9	609.1	622.6

2013 tehtud prognoos

Tegevusala	2009	2010	2011	2012	2011 REL	2020*
Tegevusalad kokku	595.8	570.9	609.1	624.4	561.1	576.6

SKP

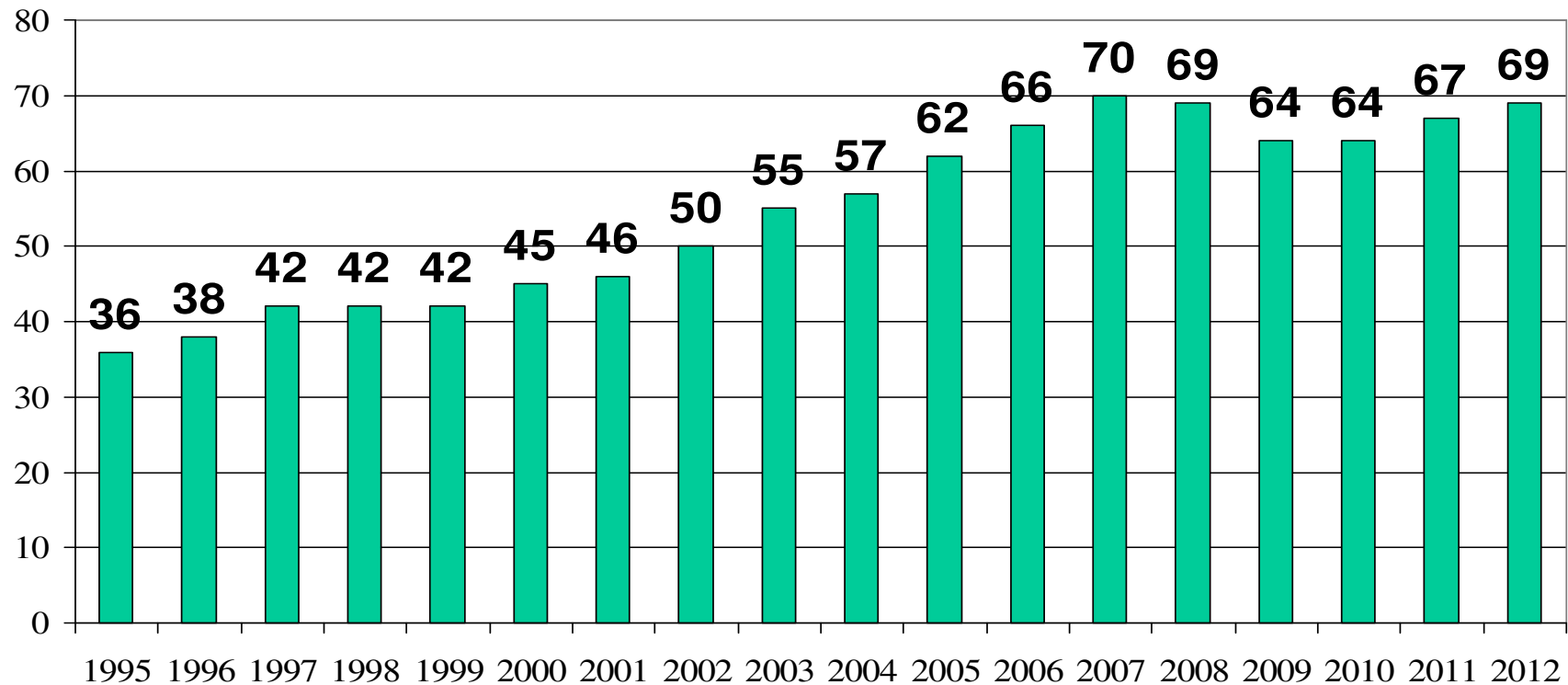
(kasv võrreldes eelmise aastaga,%)



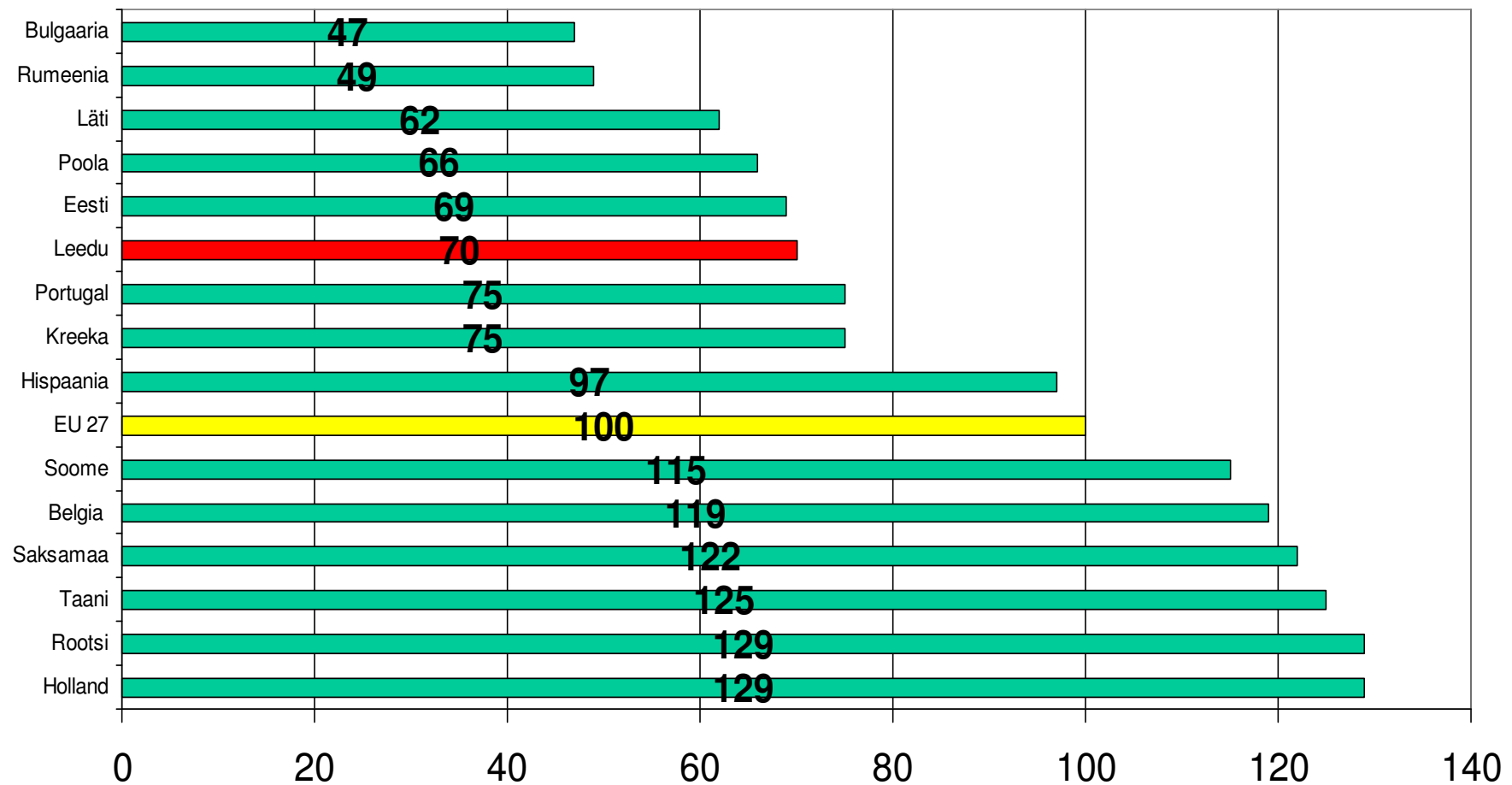
SA

*EKI prognoos

SKP (PPP) (EU 27=100)

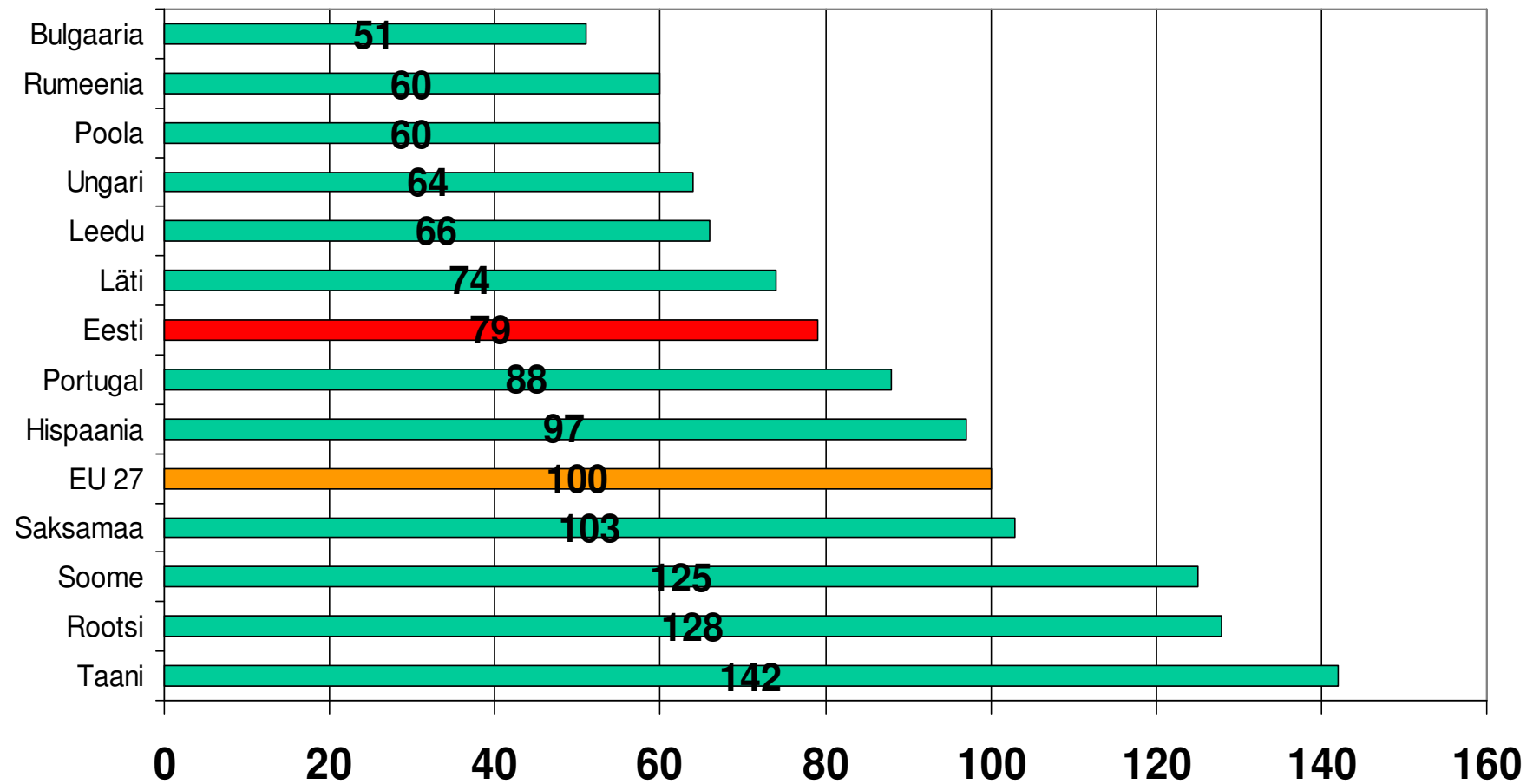


SKP ühe elaniku kohta (2012, PPP, EU 27=100)

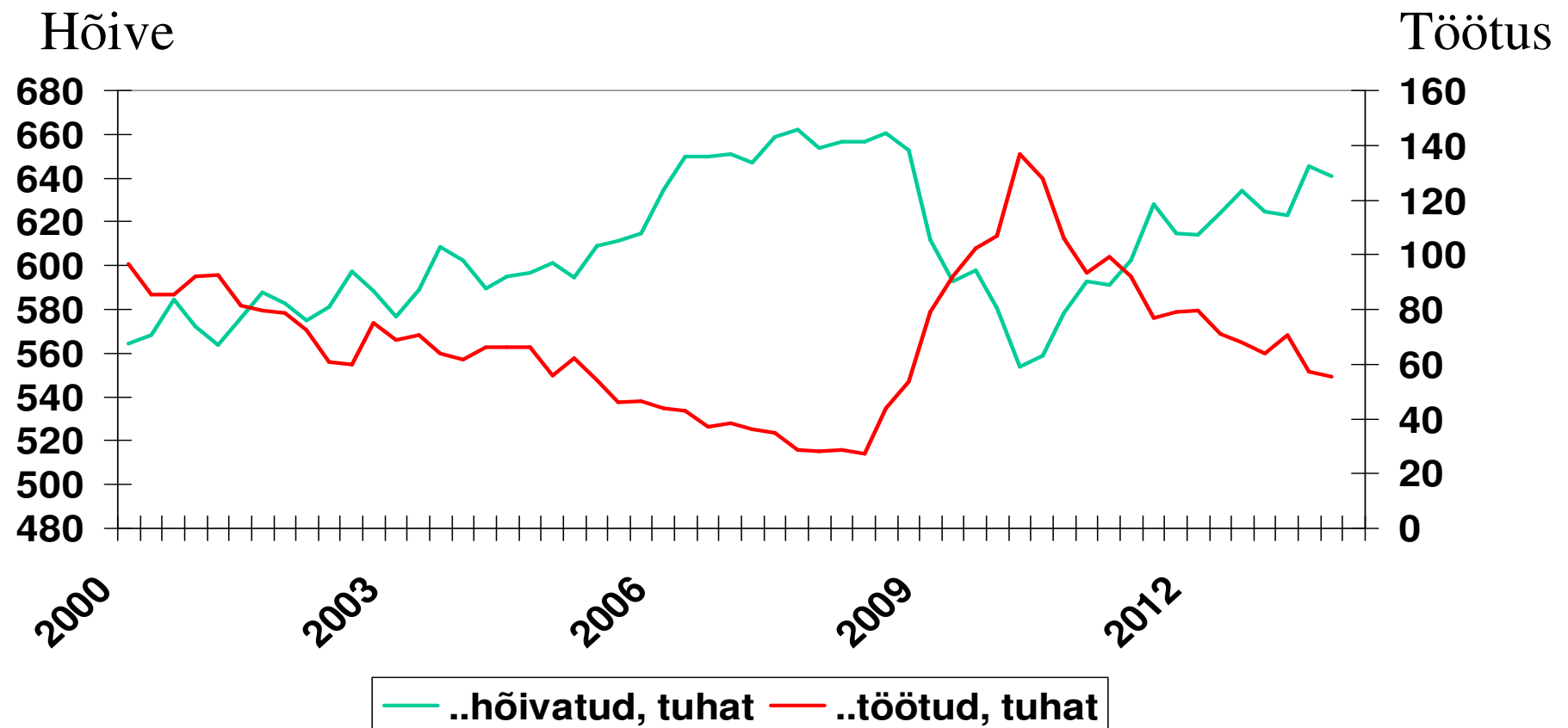


Allikas: Eurostat

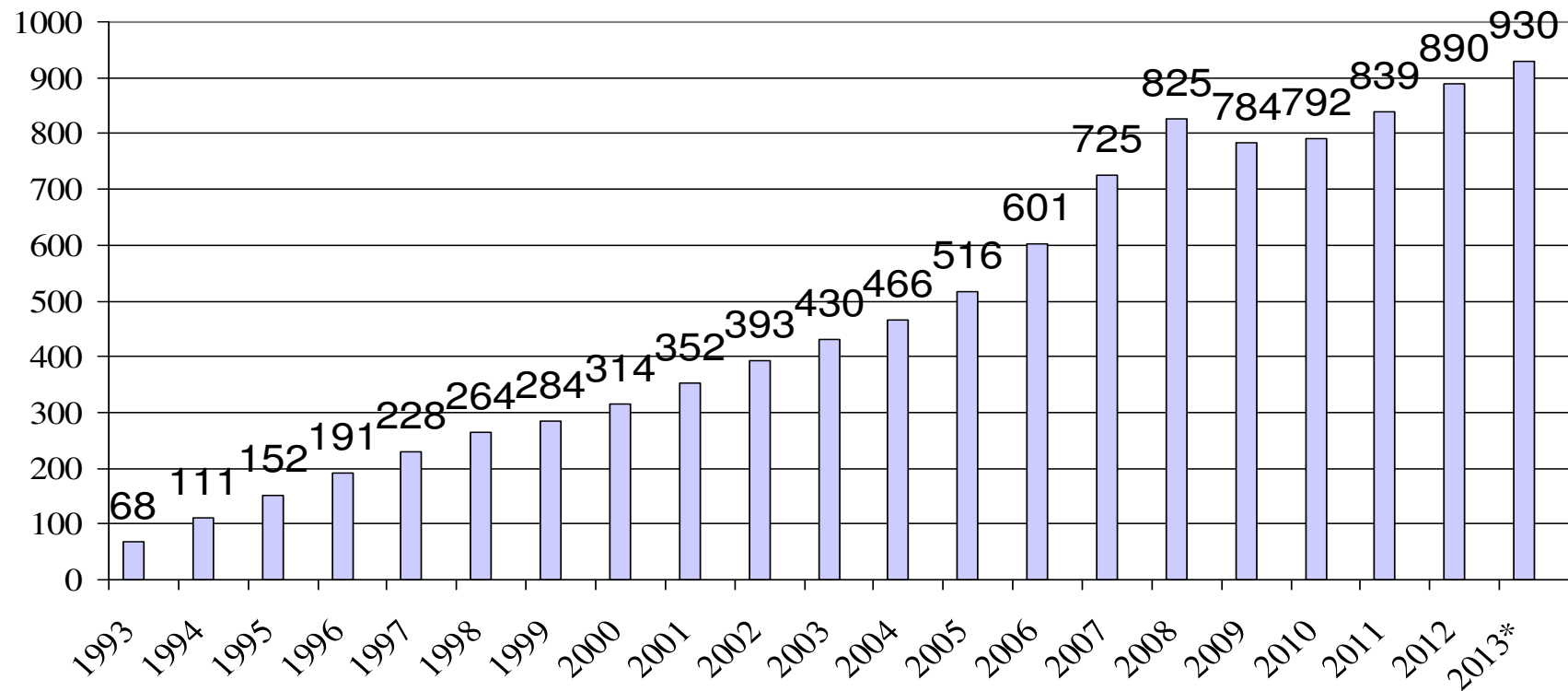
Jaehinna tasemed (2011, EU27=100)



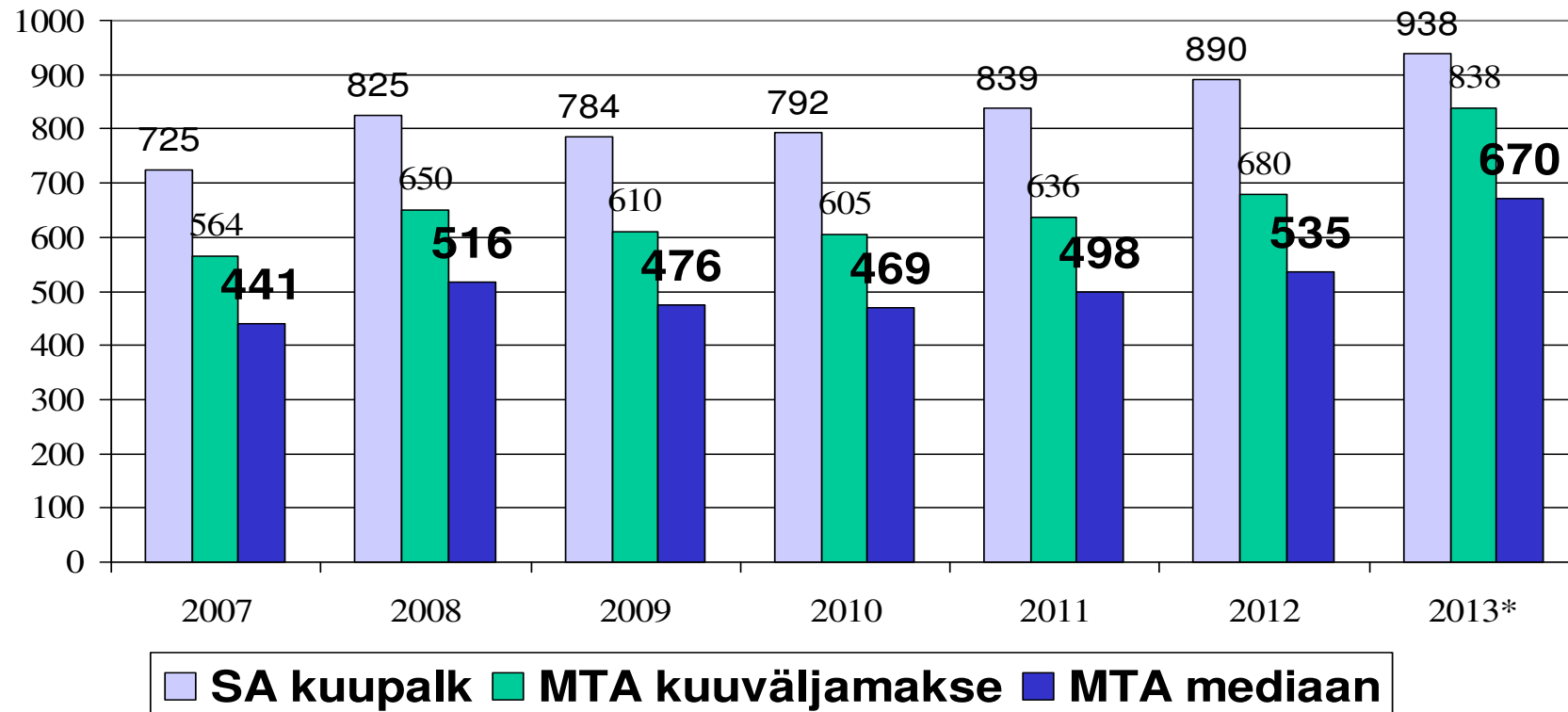
Töötus ja tööhõive (tuh. in)



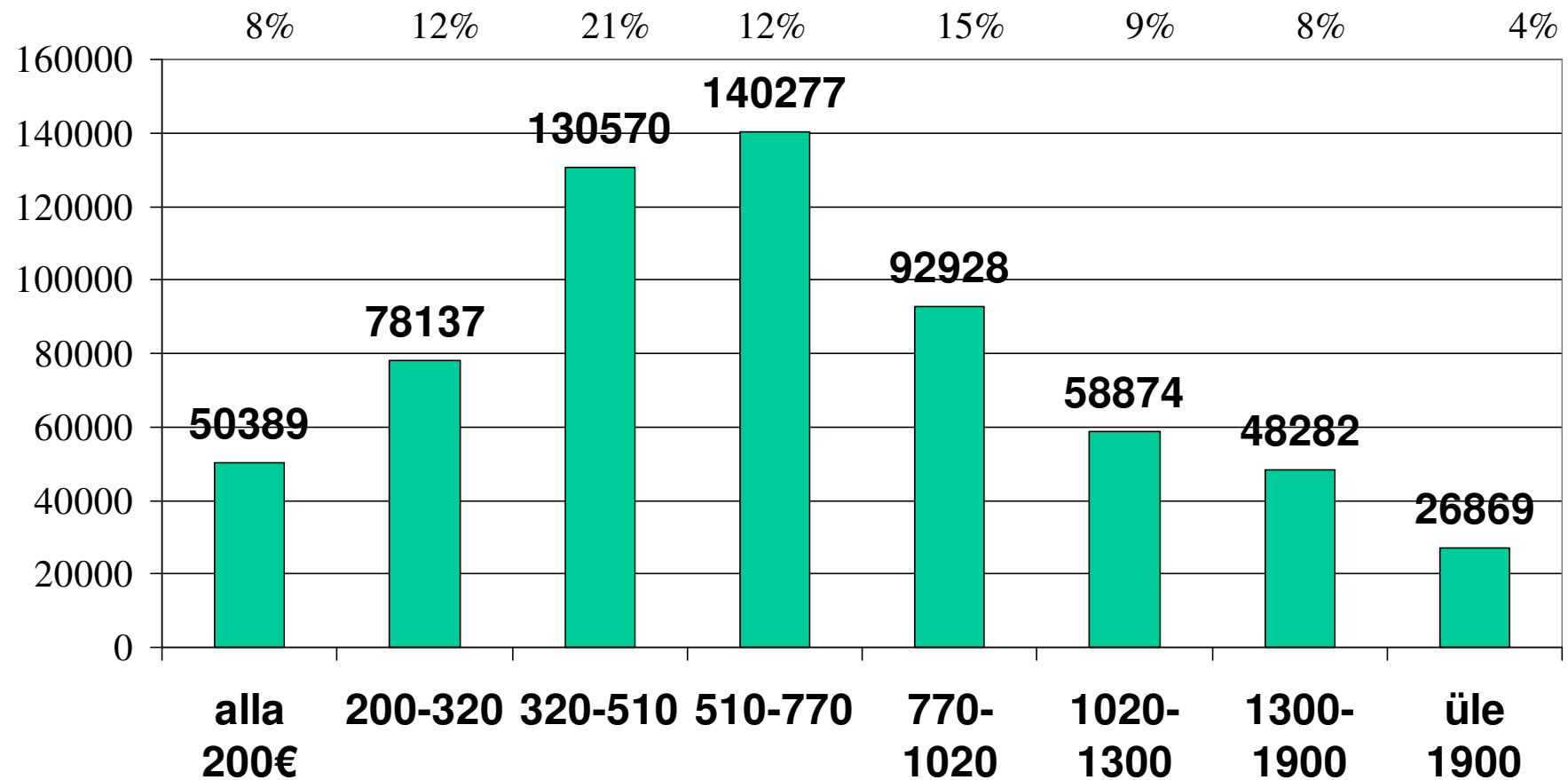
Keskmine bruto kuupalk (€)



Keskmine bruto kuupalk, väljamakse ja mediaanväljamakse (€)



Inimeste arv sissetulekugruppides (€, 2012, MTA väljamakse)

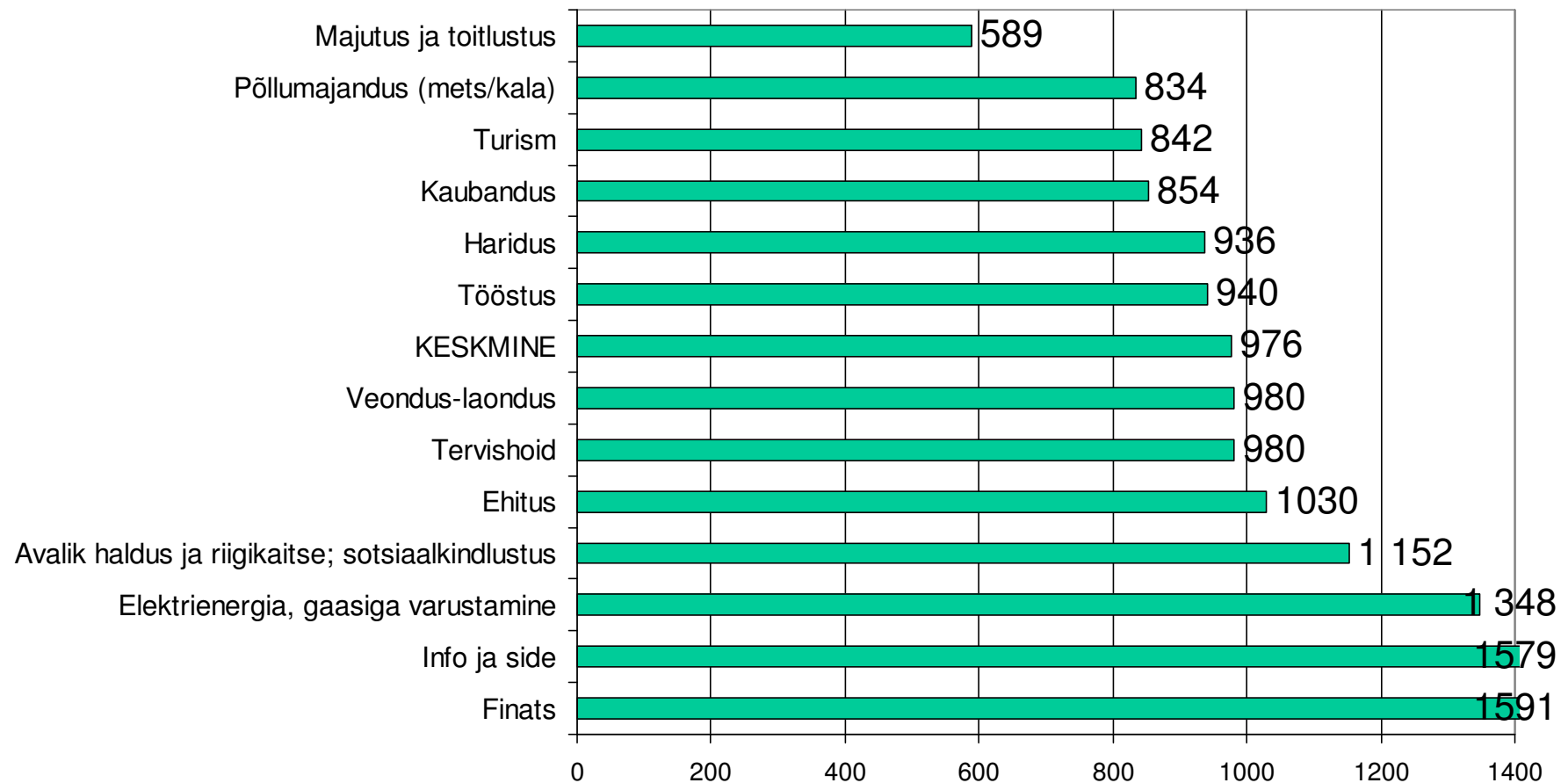


Allikas:MTA

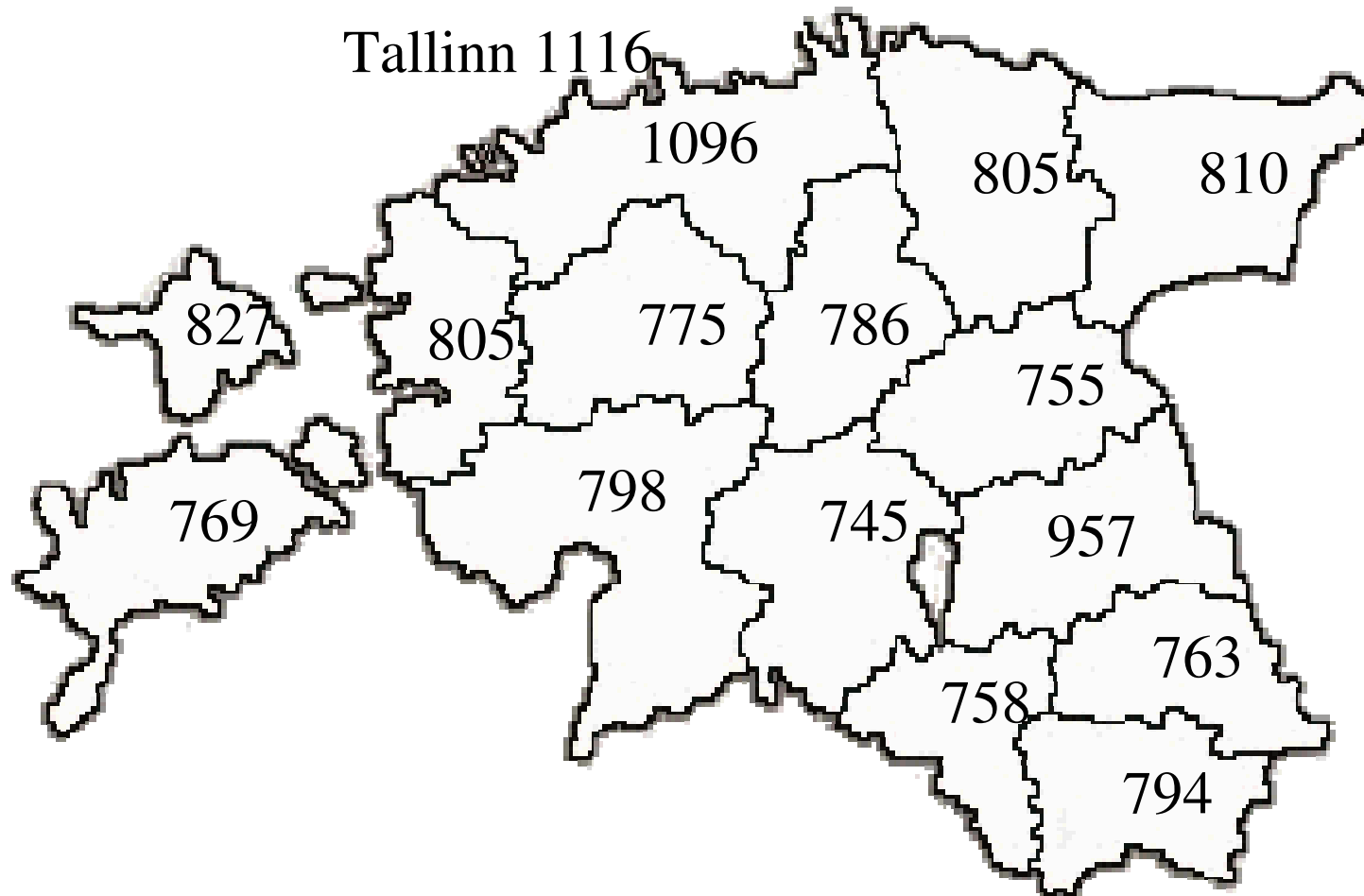
Keskmete brutopalk ja keskmine väljamakse (€ kuus)

Aasta	SA keskmine brutopalk	MTA keskmine väljamakse	MTA mediaanväljamakse
2007 kokku	725	564	441
2008 kokku	825	650	516
2009 kokku	784	610	476
2010 kokku	792	605	469
2011 kokku	839	636	498
2012 I kv	847	757	600
2012 II kv	900	823	655
2012 III kv	855	746	591
2012 IV	916	820	662
2012 kokku	890	680	535
2013 I kv	900	796	635
II kv	976	880	705

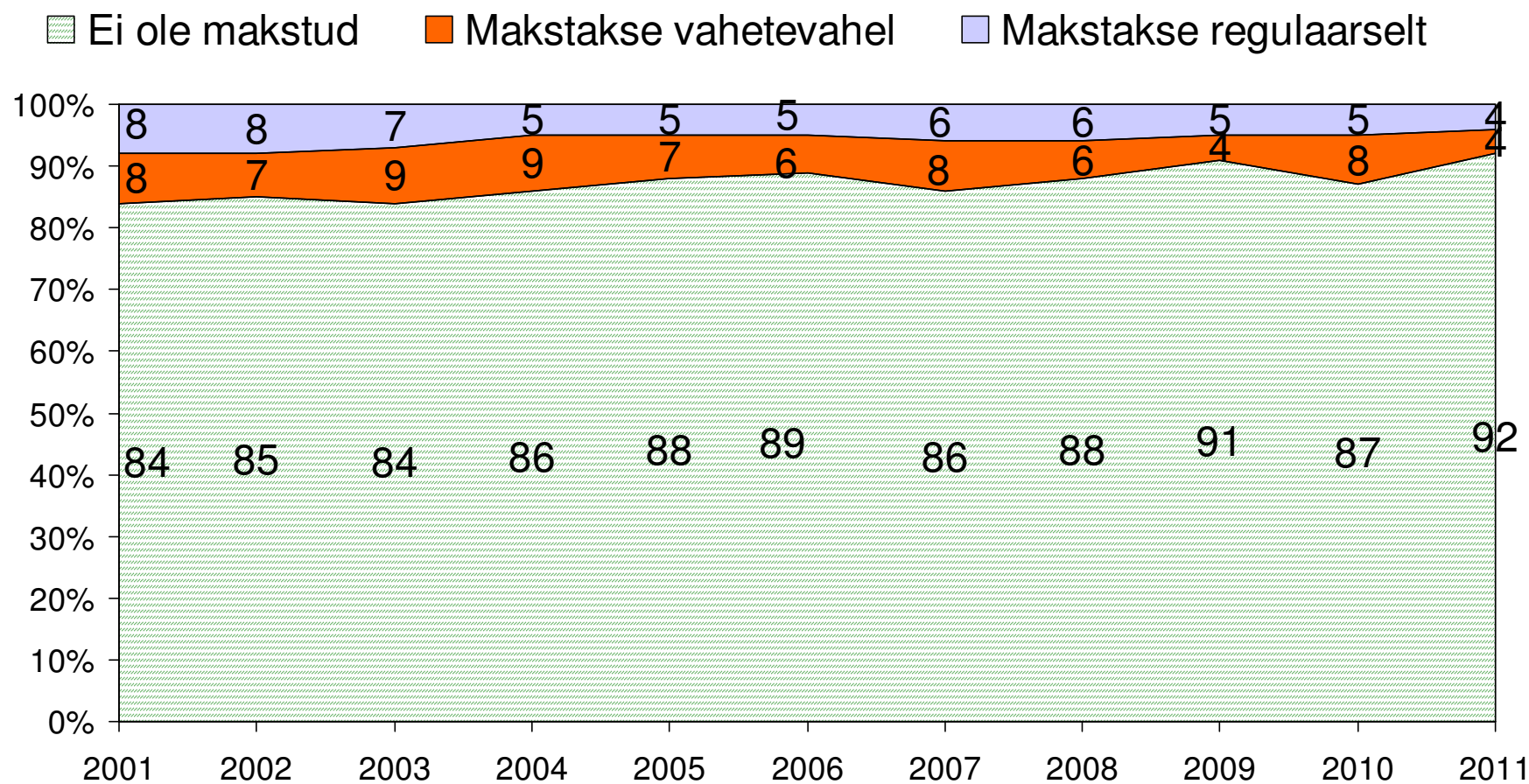
Keskmine kuupalk erinevates majandusharudes (2013 II kv, €)



Keskmine brutokuupalk maakonniti (2013 II kvartal, €)

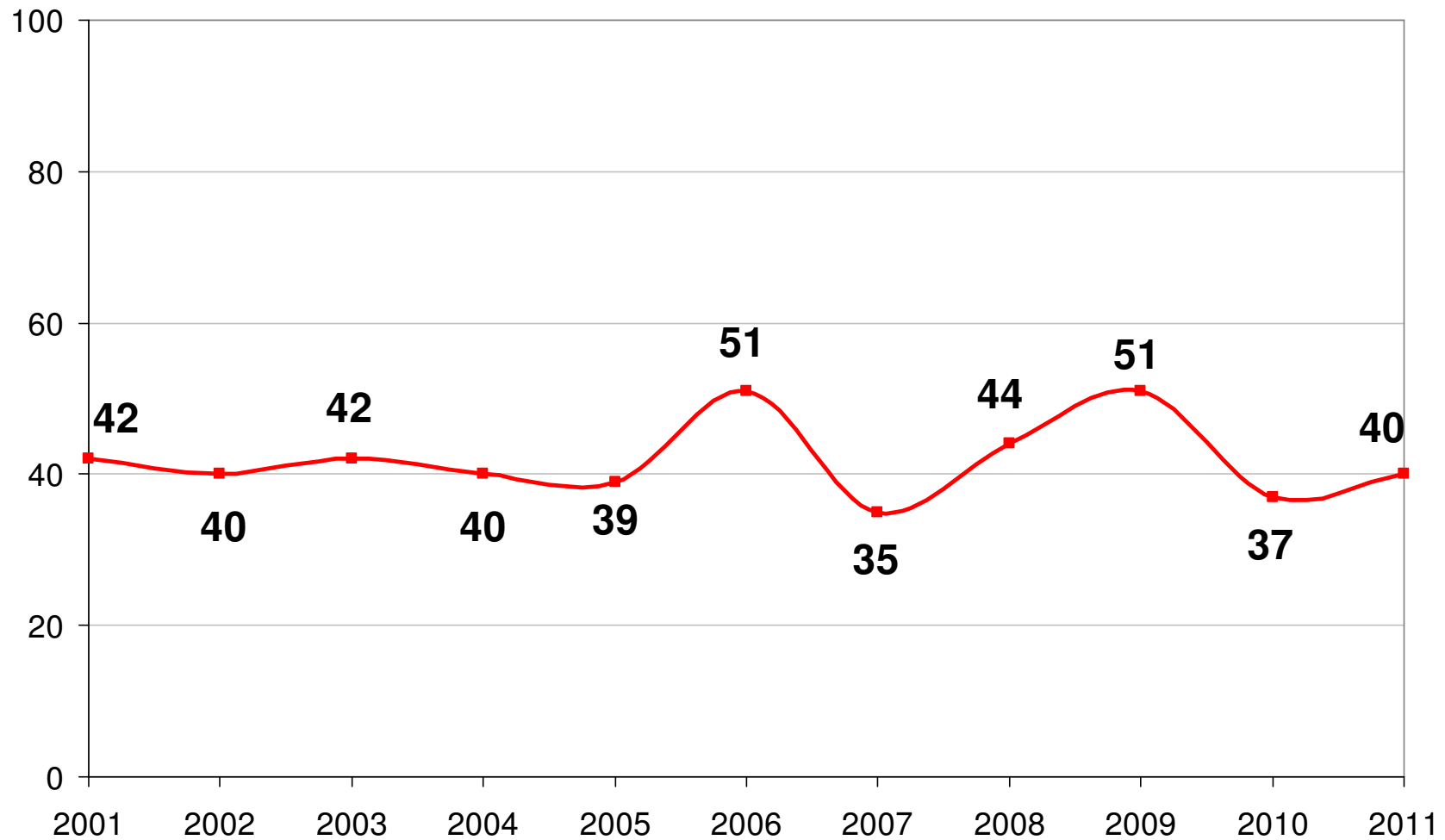


Ümbrikupalga maksmise sagedus (% töötajatest)

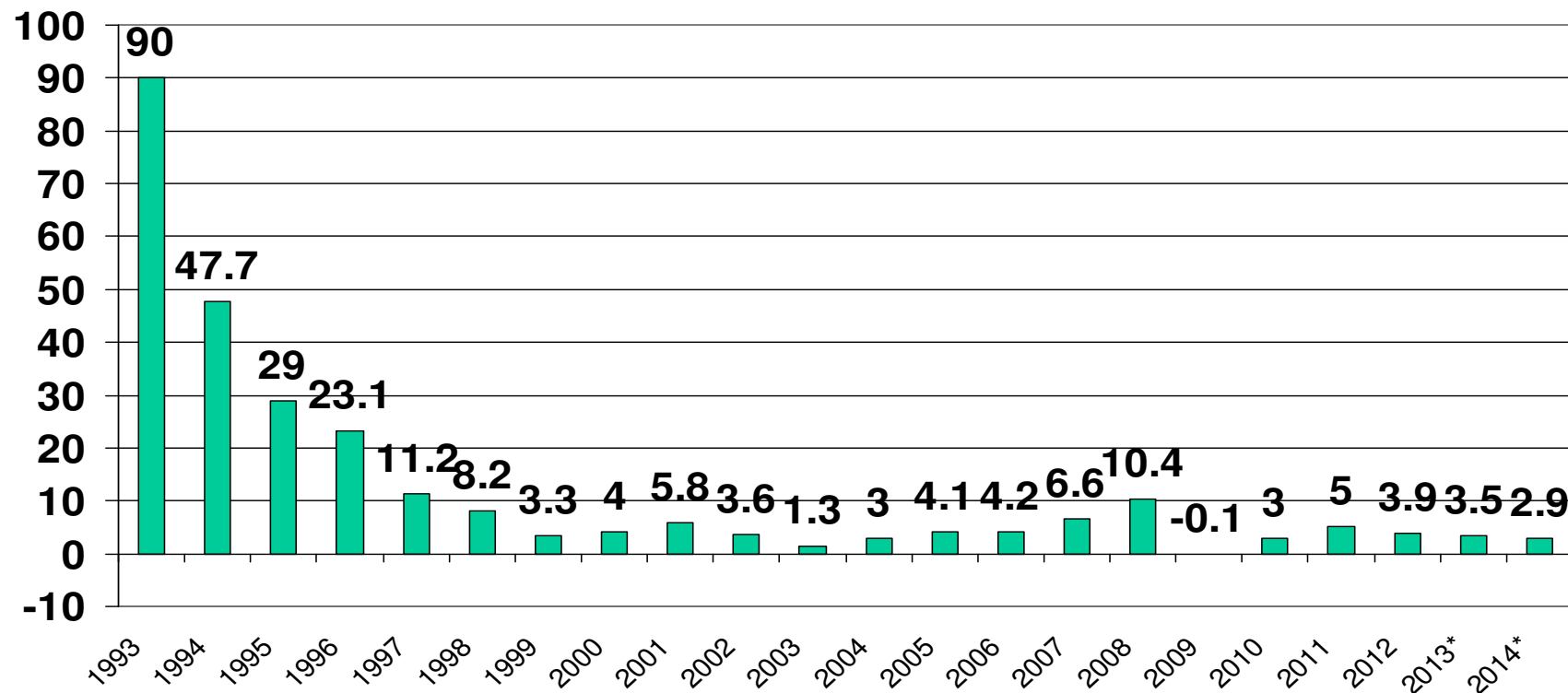


Allikas:EKI

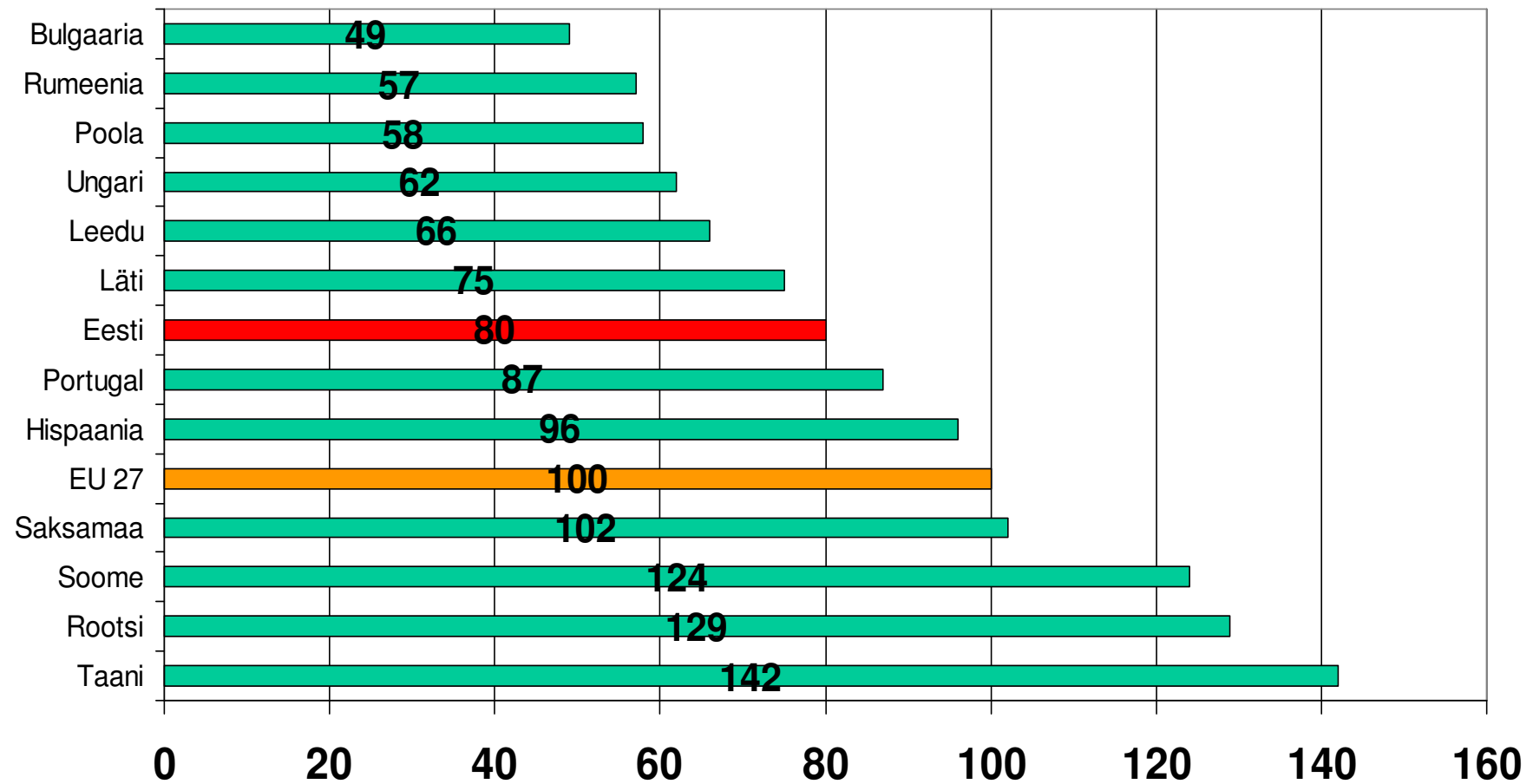
Ümbrikupalga osakaal töötasus (% ümbrikupalga saajate kogu töötasust)



Tarbijahinnaindeks (THI)(%)



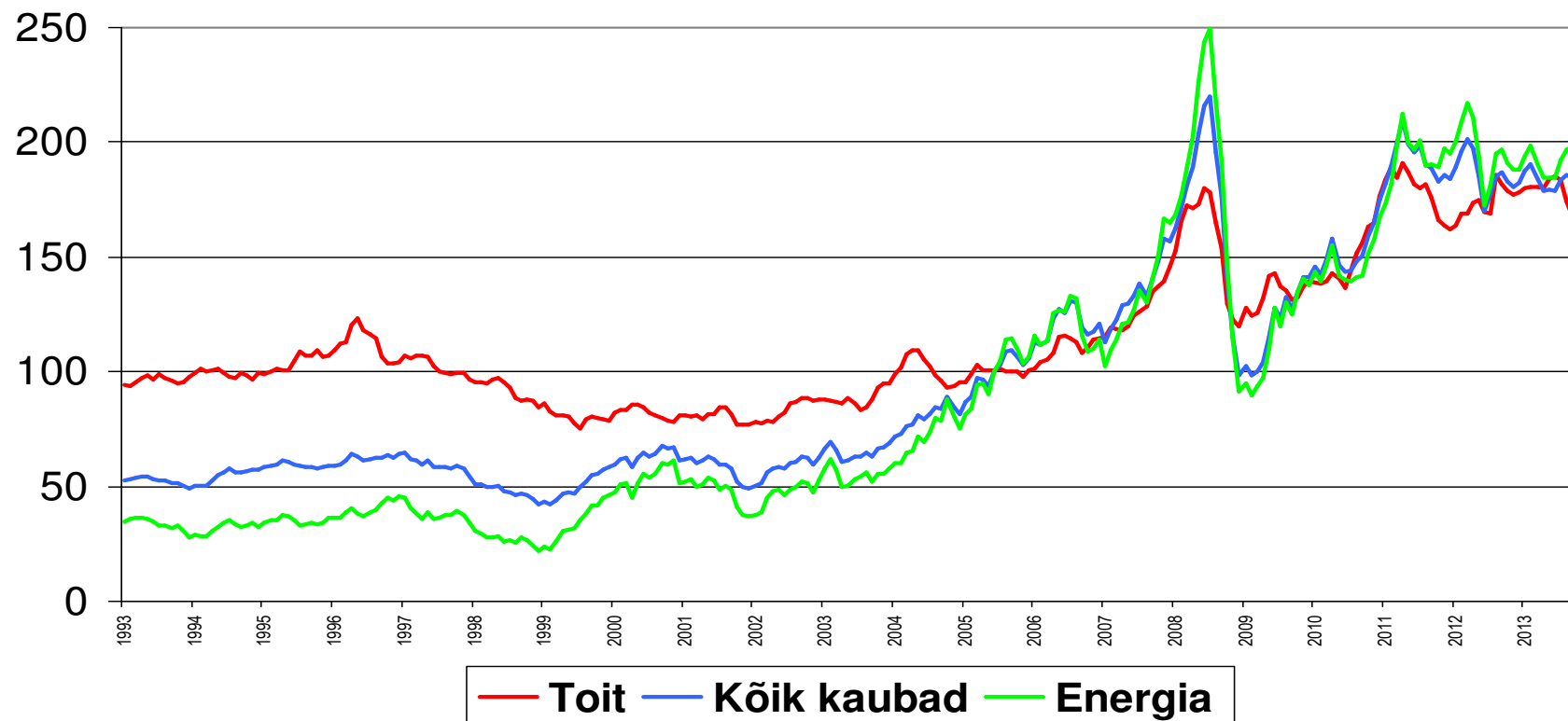
Hinnatasemed (2012, EU27=100)



Harmoneeritud tarbijahinnaindeks (%)

Riik	2013 okt/2012 okt	2013 okt/2005
Suurbritannia	2.2	26.9
Eesti	2.2	43.8
Soome	1.7	20.9
Saksamaa	1.2	15.4
Leedu	0.5	40.1
Itaalia	0.8	20.1
Euroopa Liit	0.9	20.43
Poola	0.7	25.7
Prantsusmaa	0.7	14.9
Rootsi	0.2	14.1
Läti	0	46.9
Hispaania	0	21.6
Kreeka	-1.9	21.7

Maailmaturu hinnaindeksid (2005 = 100)

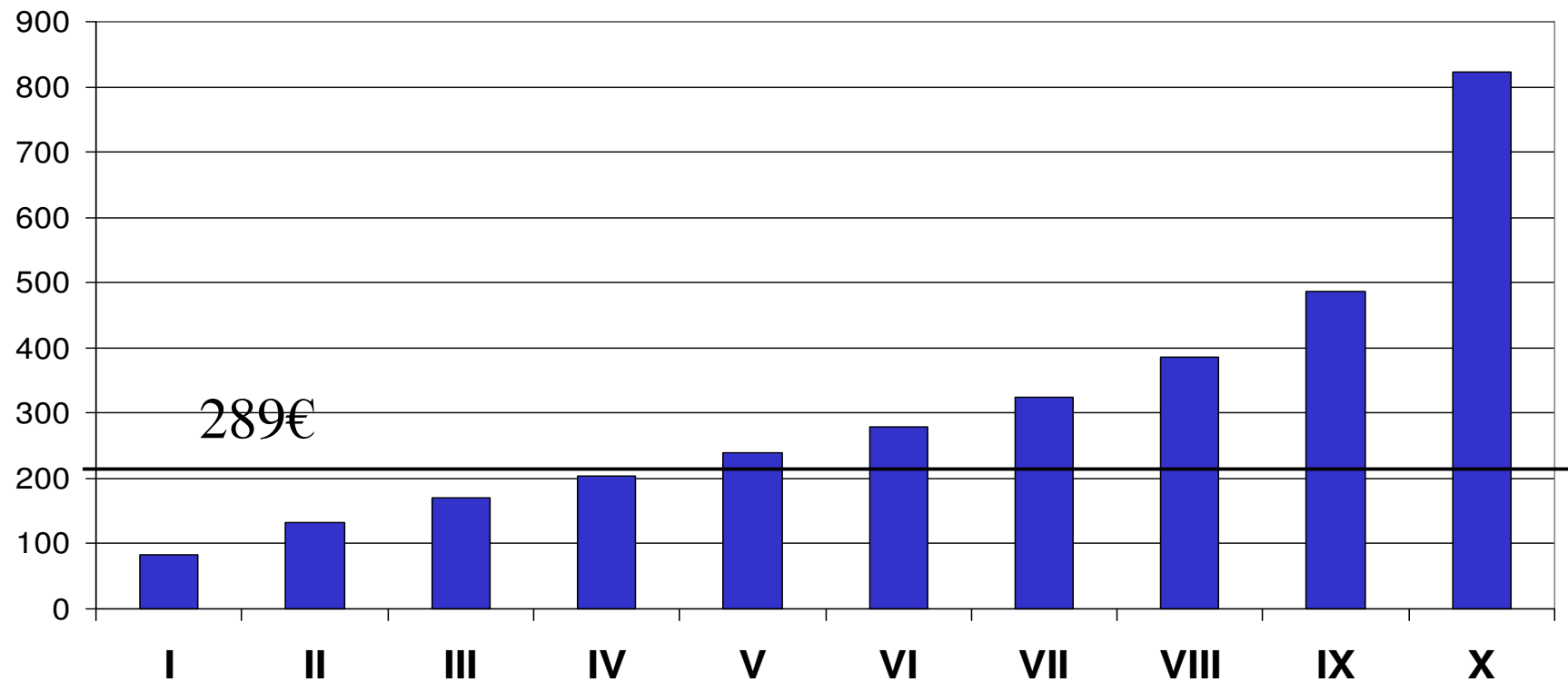


Leibkonnaliikme tarbimiskulude struktuur (%)

2012.a.	Osakaal %
Toit ja mittealk.jookide ost	27
Eluase	18
Transport	12
Vaba aeg ja kultuur	9
Side	6
Majapidamiskulud	6
Rõivad ja jalanõud	5
Tervishoid	4
Restoranid ja hotellid	3
Haridus	1
Muud kulud	9
KOKKU	100%

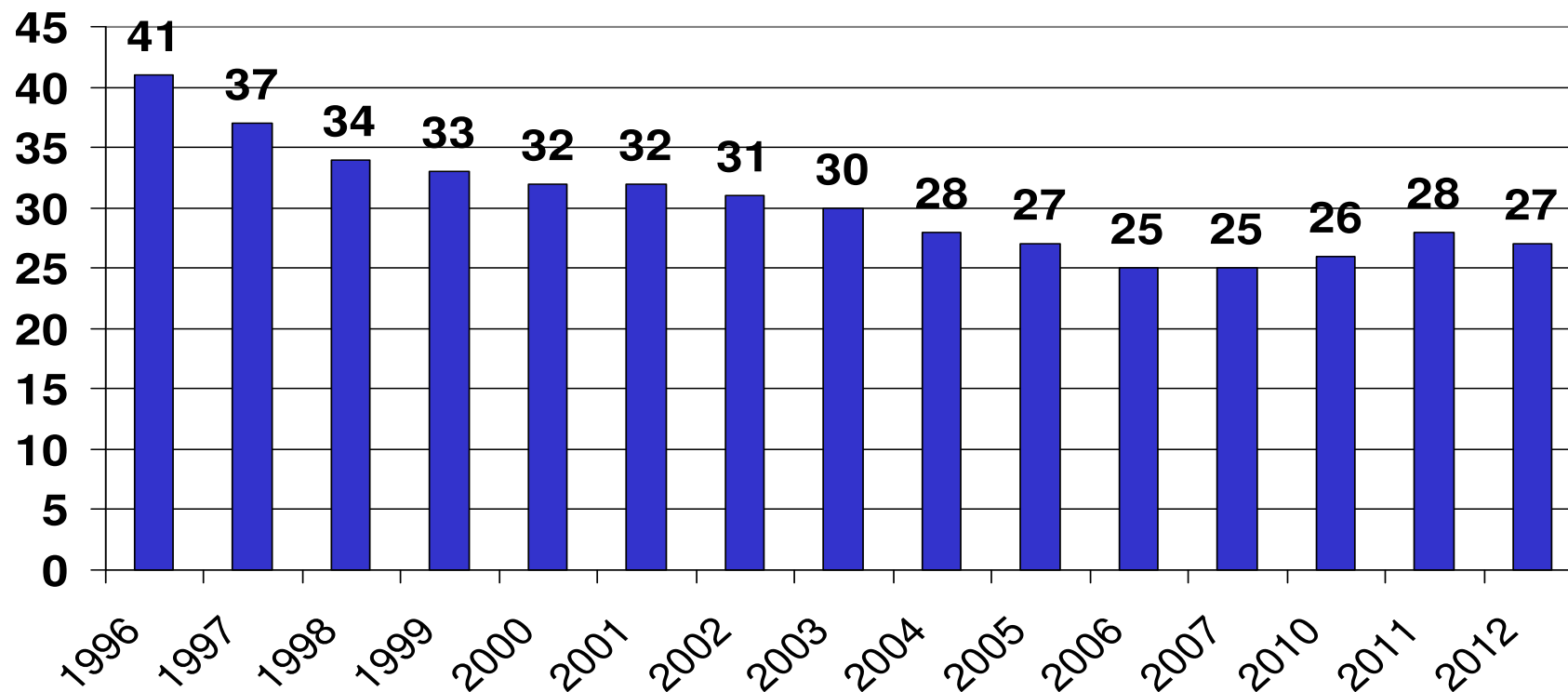
Leibkondade kulutused kuus

2012.a, leibkonnaliikme kohta, detšiilid



SA

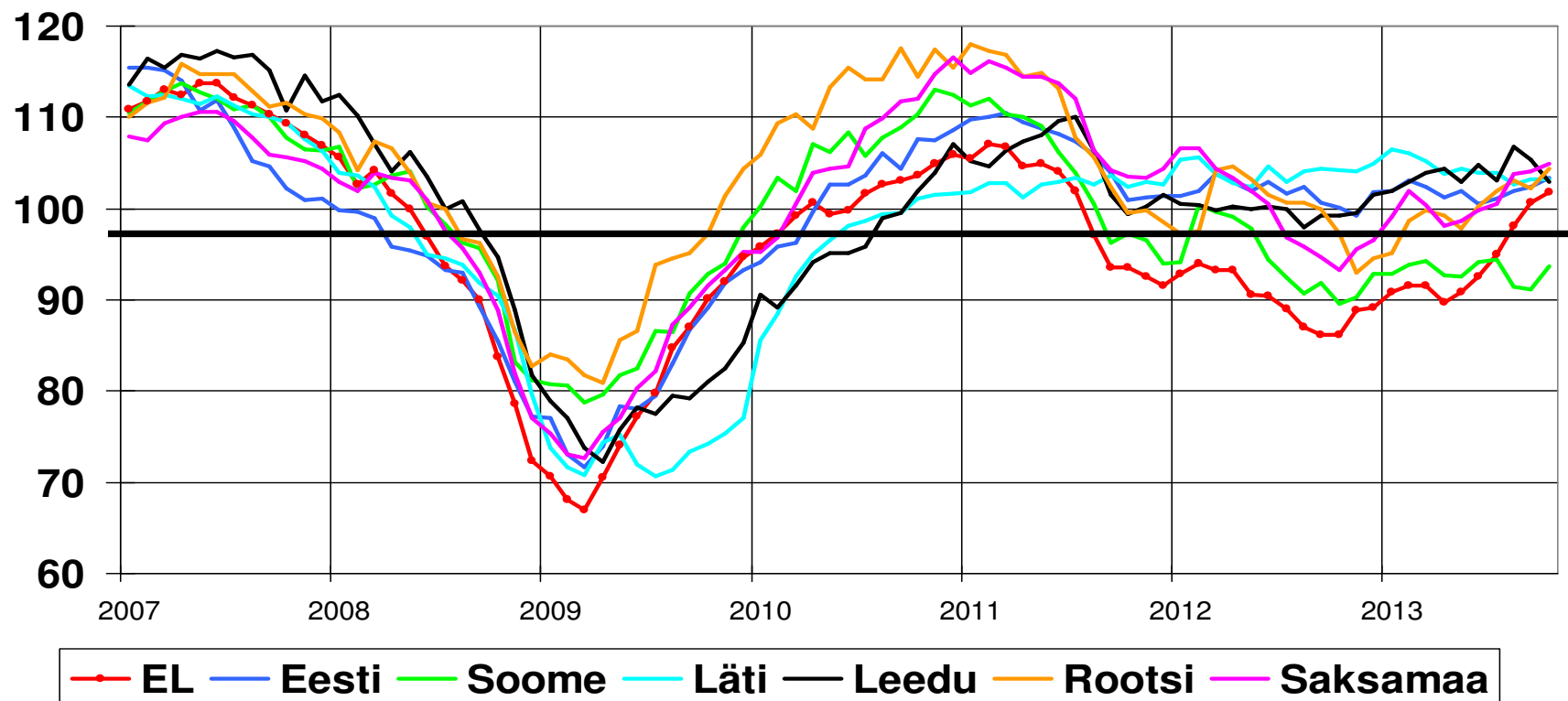
Toidu ja mittealk.jookide osakaal leibkonna kulutuste struktuuris (%)



Majandusussaldusindeks (ESI) (1990-2013 = 100)

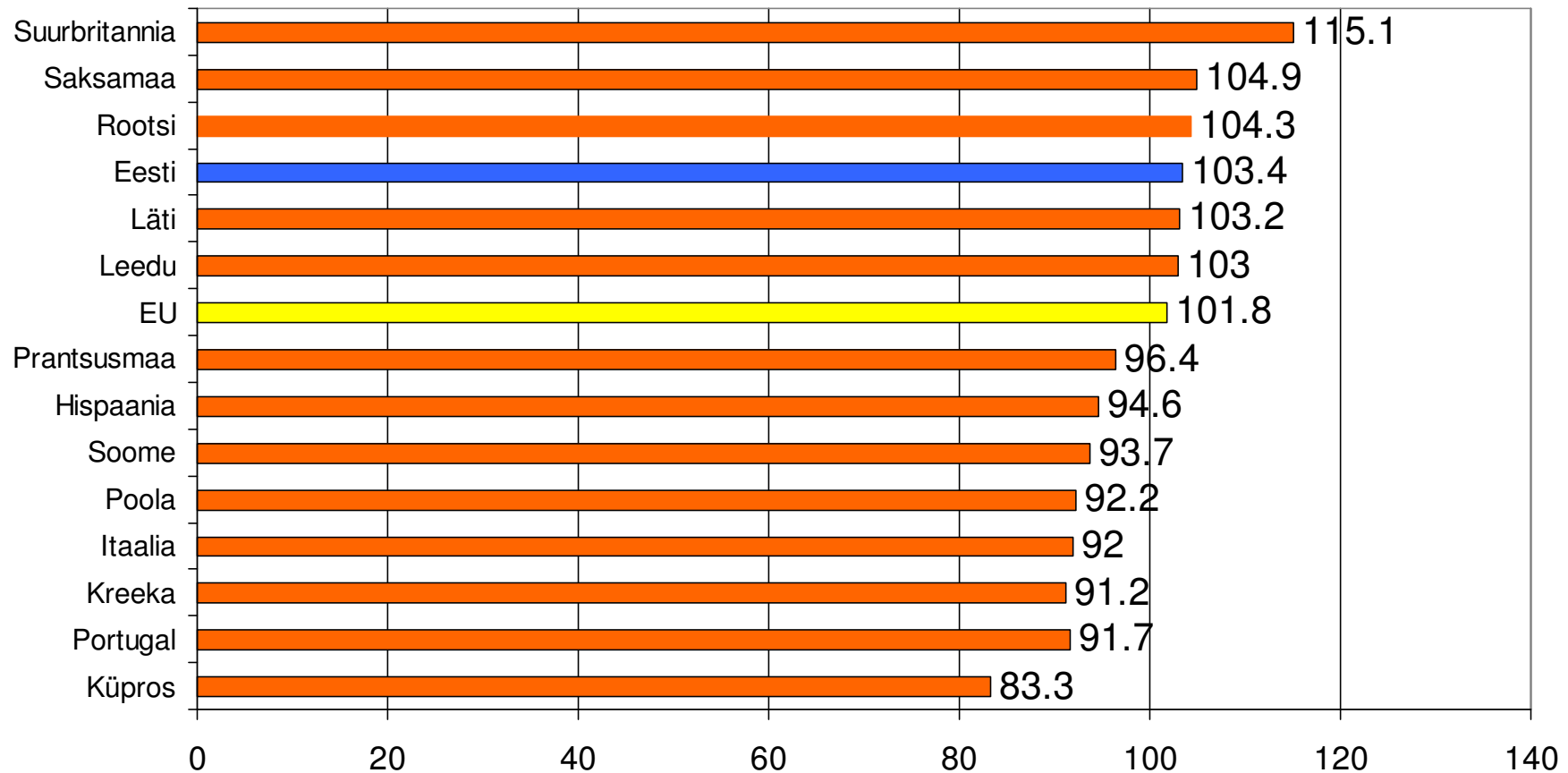
Eesti 103.4

EL 101.8

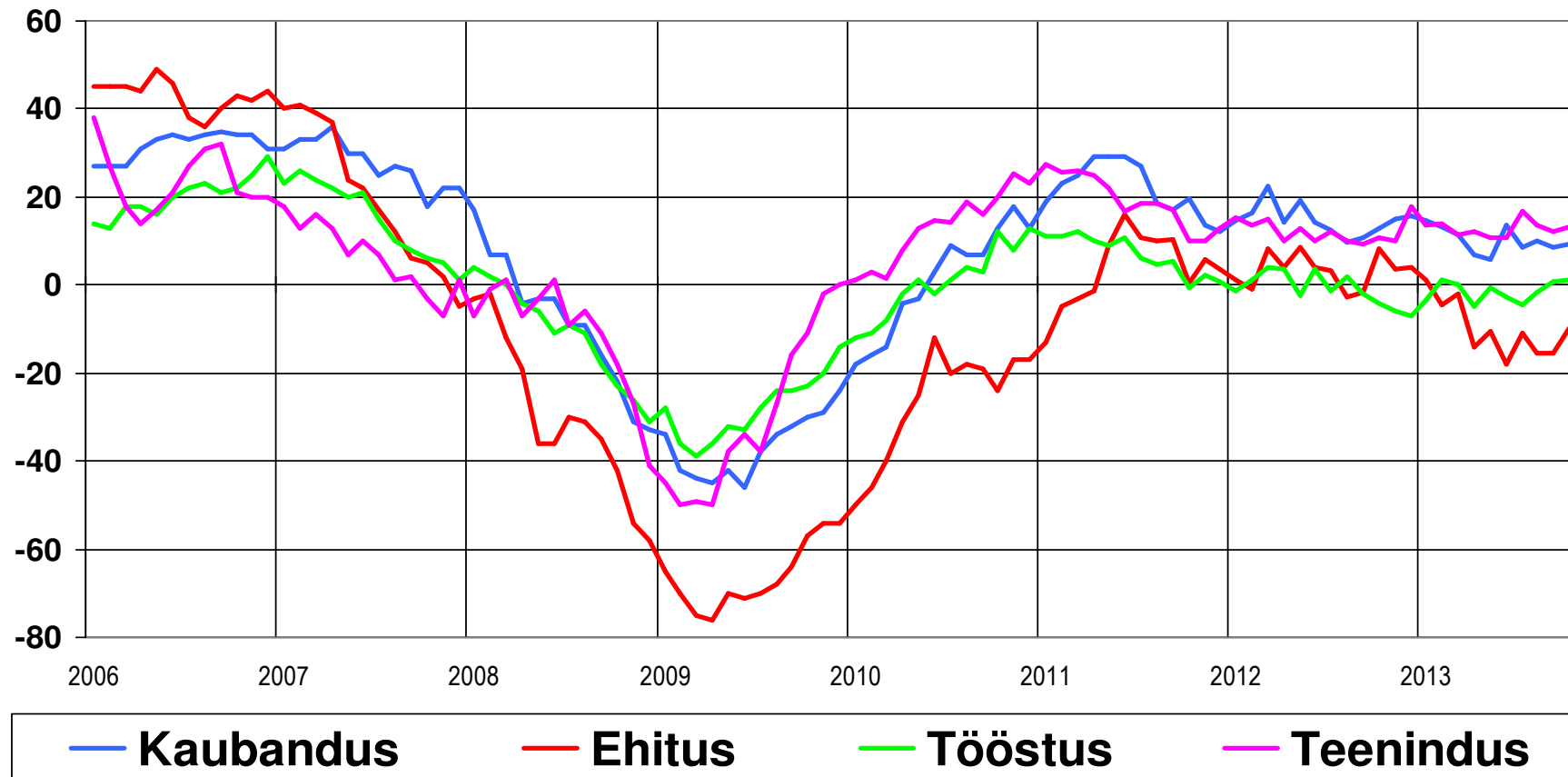


Majandusosalduks Euroopa Liidus

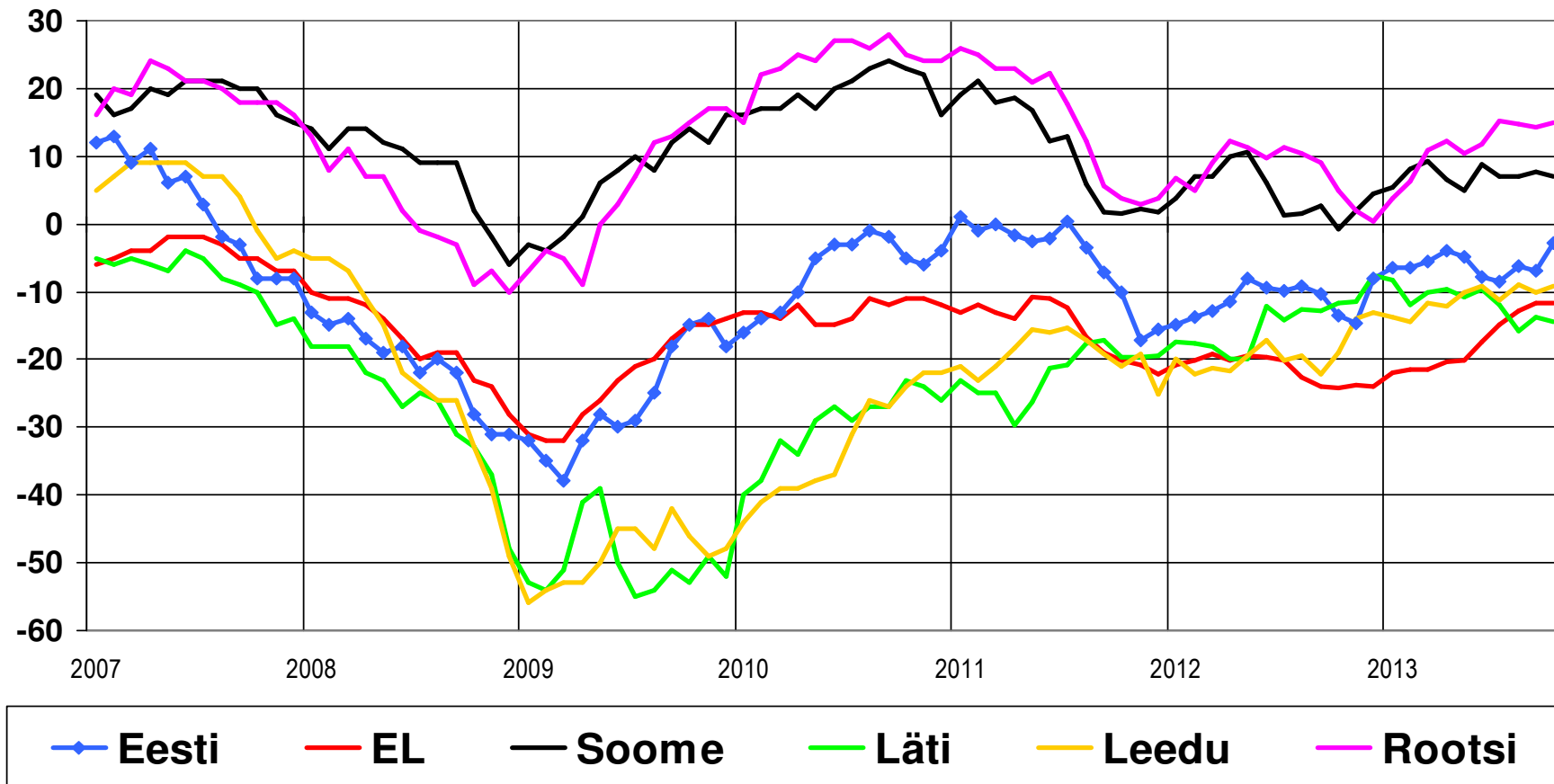
(oktoober 2013, 1990-2013 = 100)



Eesti kindlustunde indikaatorid (sesoonselt silutud)

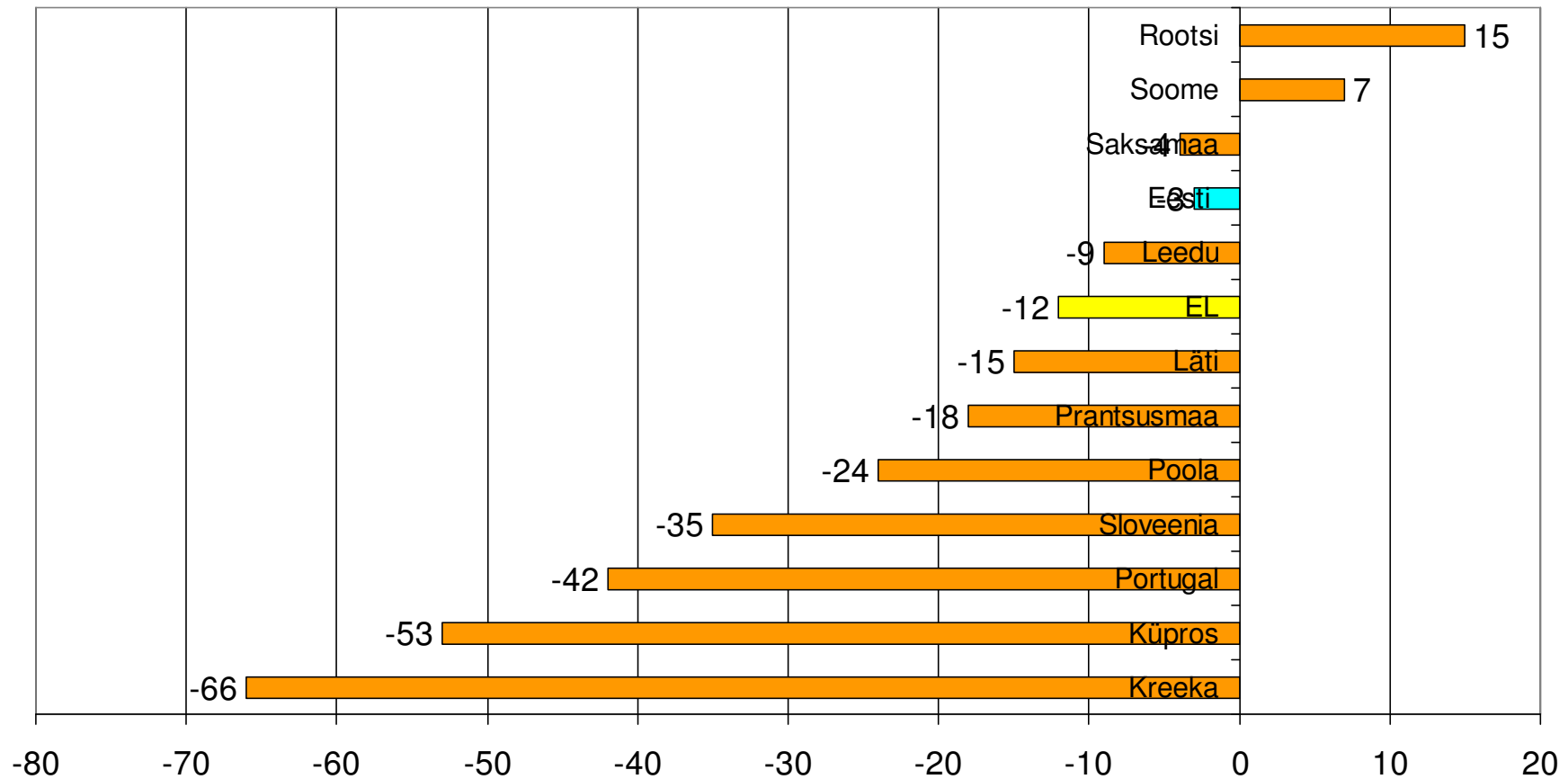


Tarbijate kindlustunne



Tarbijate kindlustunne Euroopa Liidus

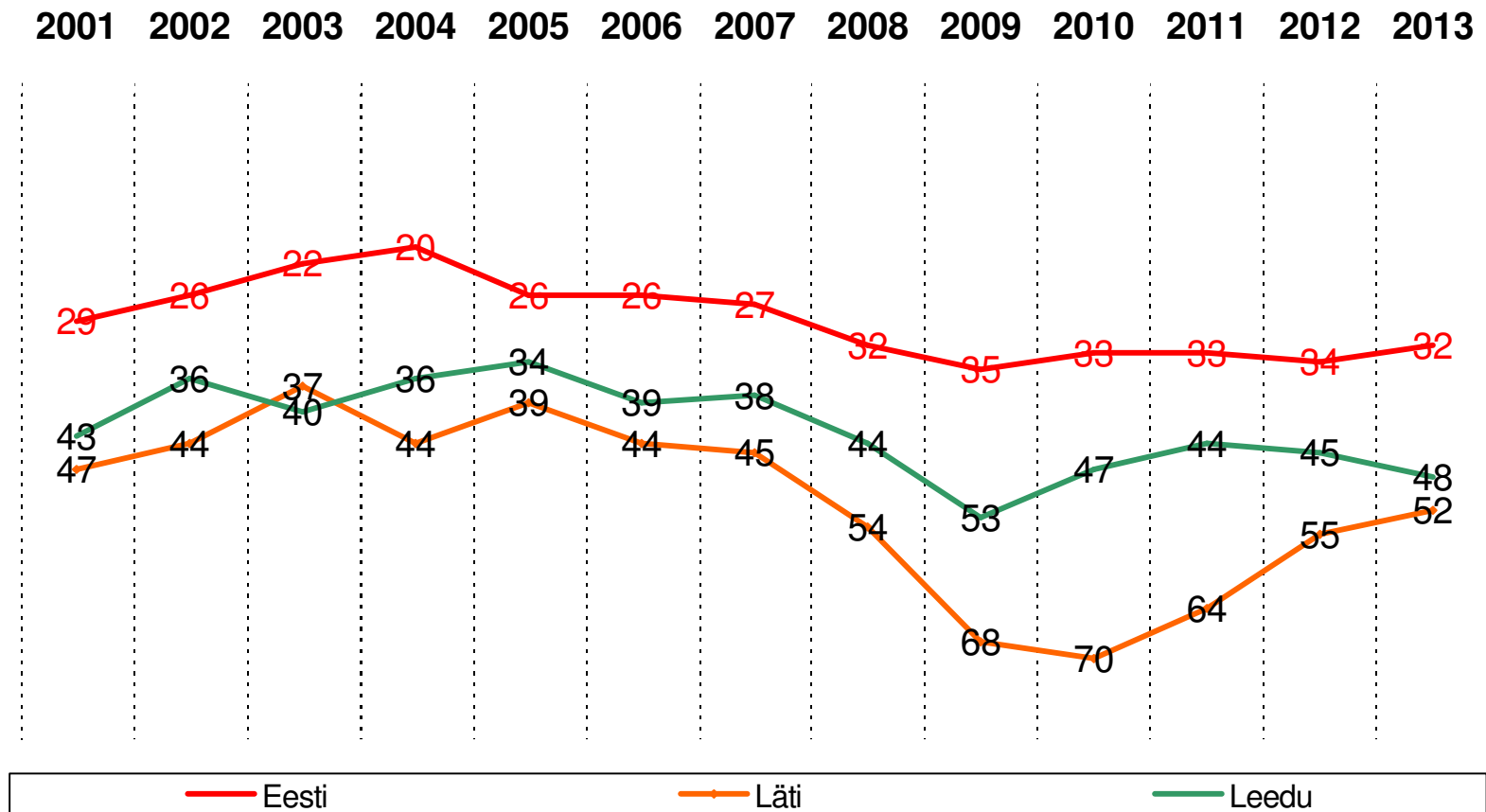
(sesoonselt silutud, oktoober 2013)



Riikide rahvusvahelise konkurentsivõime edetabel 2013. aastal

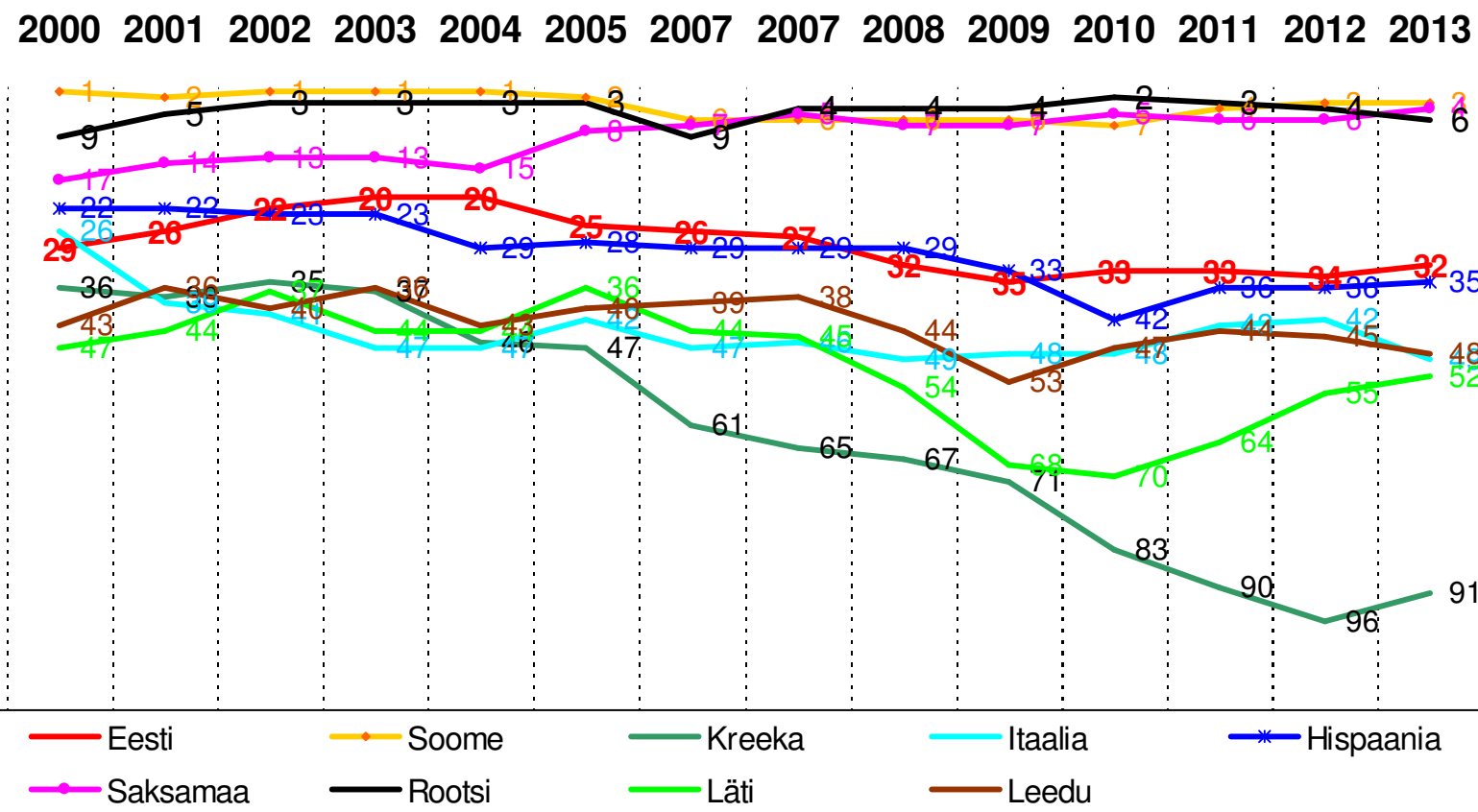
1. Šveits	22. Luksemburg	48. Leedu
2. Singapur	23. Prantsusmaa	...
3. Soome	24. Malaisia	52. Läti
4. Saksamaa	25. Korea	...
5. USA	26. Brunei	64. Venemaa
6. Rootsi	27. Iisrael	...
7. Hongkong	28. Iirimaa	135. Mali
8. Holland	29. Hiina	136. Malawi
9. Jaapan	30. Puerto Rico	137. Mosambiik
10. Suurbritannia	31. Island	138. Ida-Timur
11. Norra	32. Eesti	139. Myanmar
12. Taiwan	33. Omaan	140. Burkina Faso
13. Katar	34. Tšiili	141. Mauritaania
14. Kanada	35. Hispaania	142. Angola
15. Taani	36. Kuveit	143. Haiti
16. Austria	37. Taimaa	144. Sierra Leone
17. Belgia	38. Indoneesia	145. Jeemen
18. Uus-Meremaa	39. Aserbaidžaan	146. Burundi
19. Araabia	40. Panama	147. Guinea
Ühendemiraadid	41. Malta	148. Tšaad
20. Saudi-Araabia	42. Poola	
21. Austraalia		

Riikide konkurentsivõime

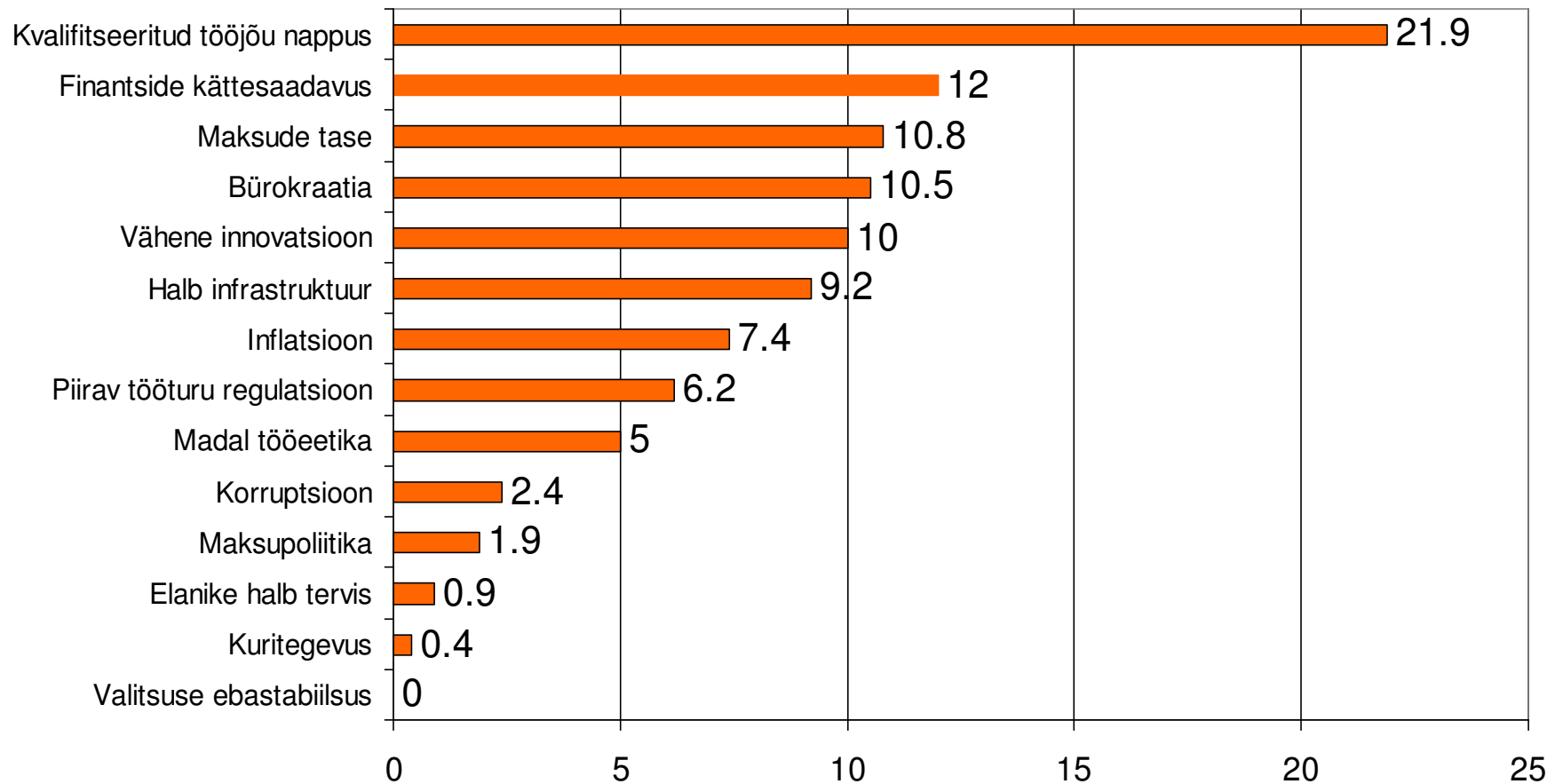


Rahvusvaheline konkurentsivõime (WEF)

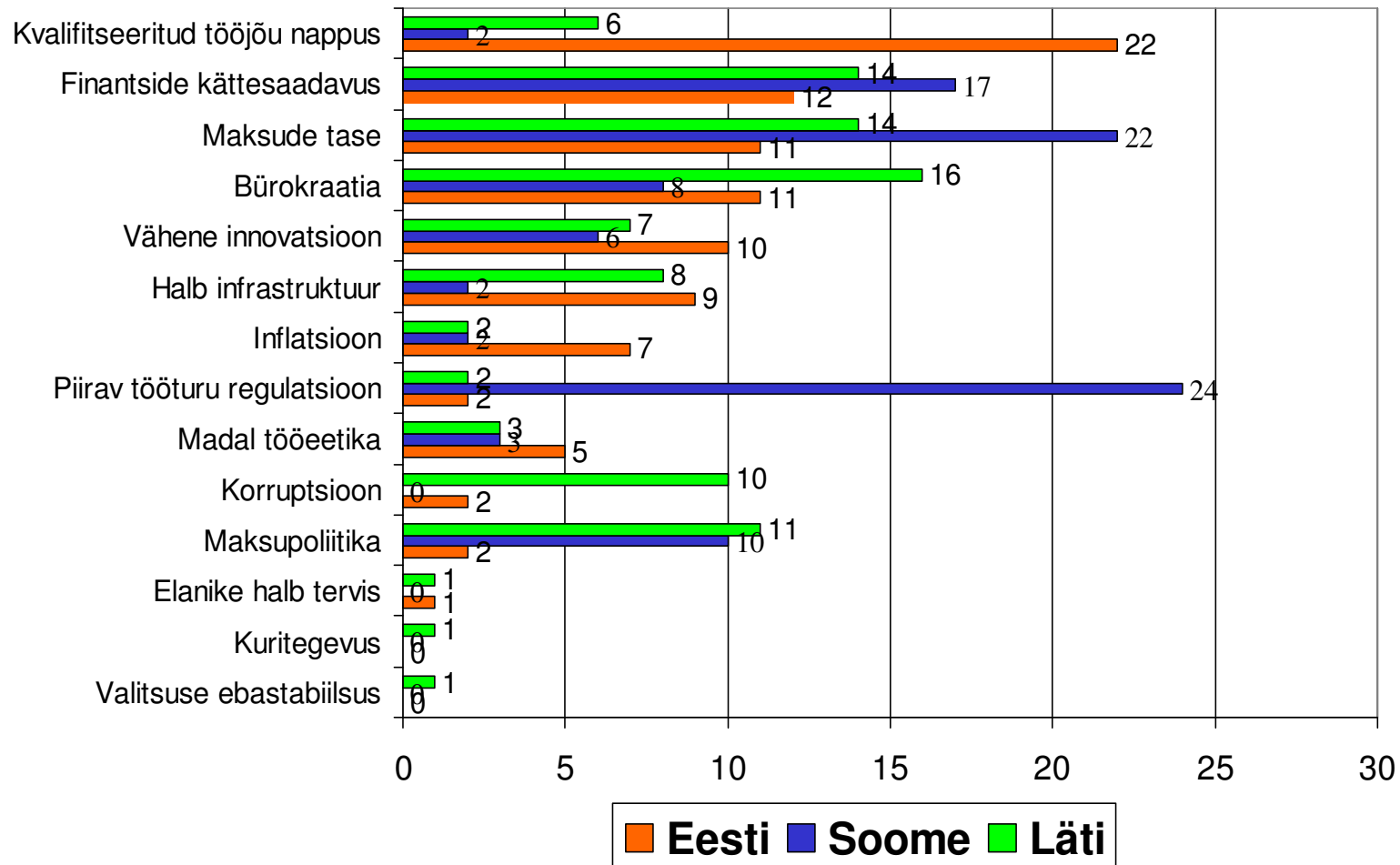
148 riiki



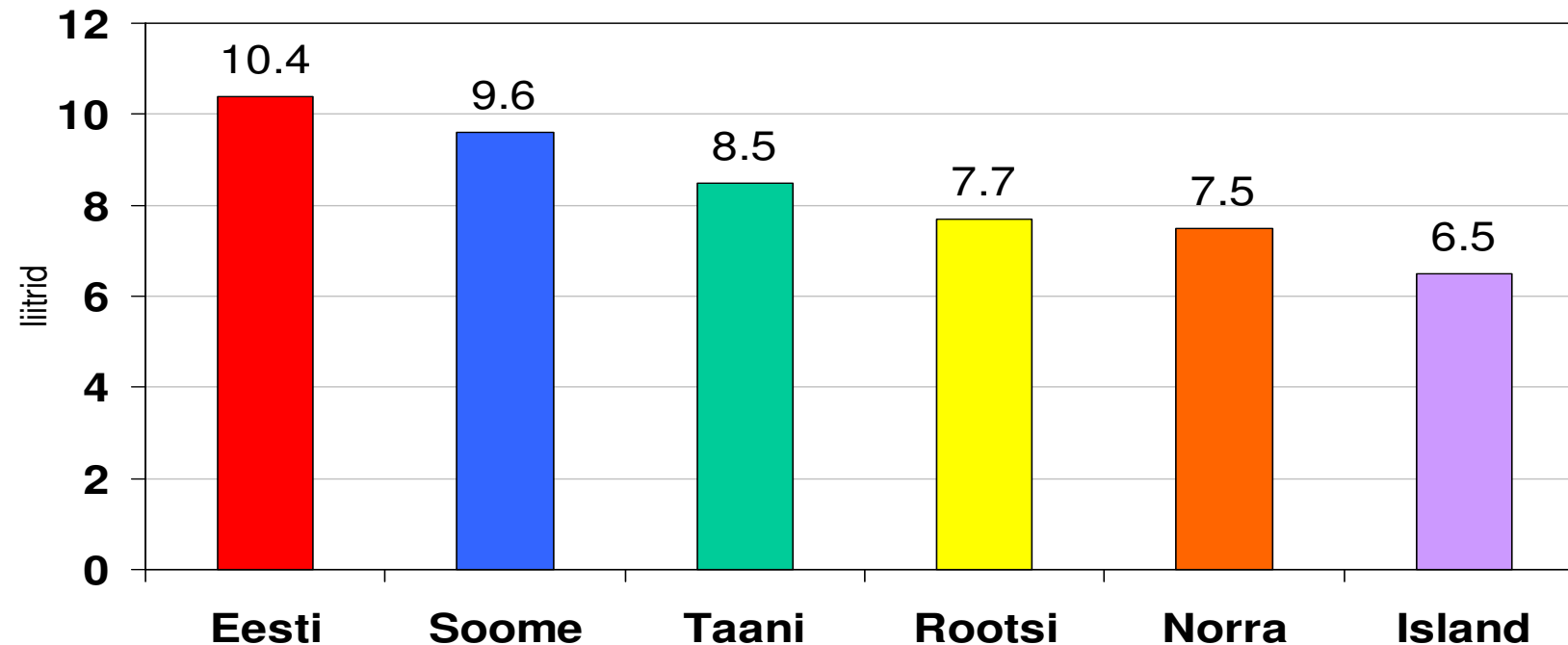
Suurimad probleemid Eesti ettevõtetele (ettevõtjate hinnang, %, WEF, 2013)



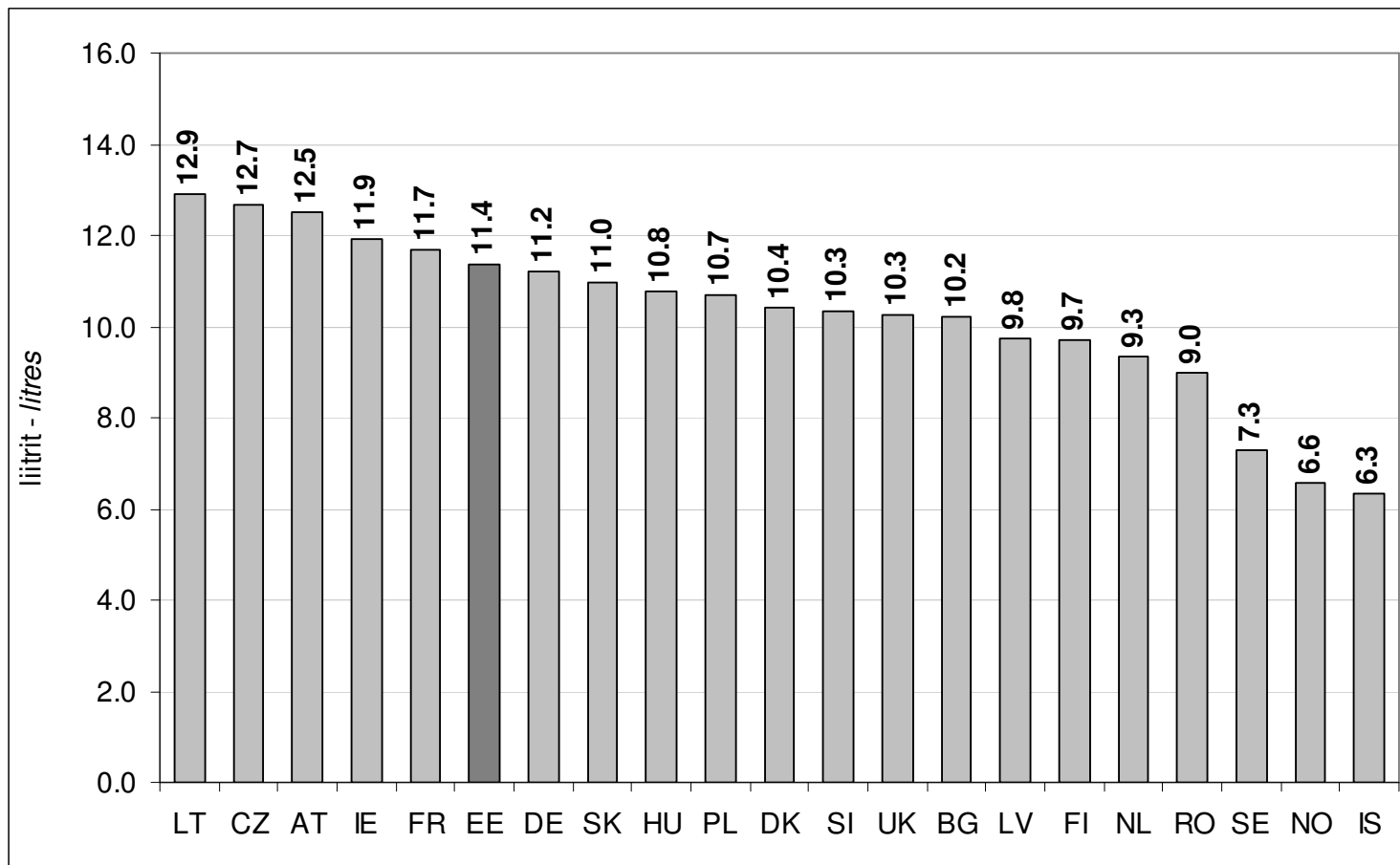
Suurimad probleemid Eestis ja Soomes (ettevõtjate hinnang, %, WEF, 2013)



Alkoholsete jookide tarbimine Põhjamaades ja Eestis 2012 a. (liitrit elaniku kohta 100% alkoholis)



Absoluutalkoholi tarbimine täiskasvanud elaniku kohta Euroopa riikides 2010



Allikas: WHO Global Information System on Alcohol and Health



<http://www.ki.ee>

Marje@ki.ee

Täna kuulamast!